

ETCR 9000 ETCR 9100

Kliešťové merače prúdu pre vn vedenia

HLAVNÉ VLASTNOSTI

- Bezpečné meranie pracovných a unikajúcich ac prúdov vysokonapäťových vedení (do 60kV)
- Jednoduchá manipulácia, spoľahlivé skrutkové spoje predlžovacích tyčí
- Rozsah merania: ETCR 9000(B): 0.0mA až 1000A ETCR 9100(B): 0.00mA až 600A
- Pamäť na 99 meraní
- Automatický záchyt maximálnej hodnoty (ETCR 9000, ETCR 9100)
- Bezdrôtový prenos údajov až do 30m (ETCR 9000B, ETCR 9100B)

Prístroje vyhovujú:

R&TTE Directive 1999/5/EC

EN 61010-1: 2010

EN 61010-2-032: 2002

EN 50371: 2002

EN 300 220-1V2.3.1: 2010

EN 300 220-2V2.3.1: 2010

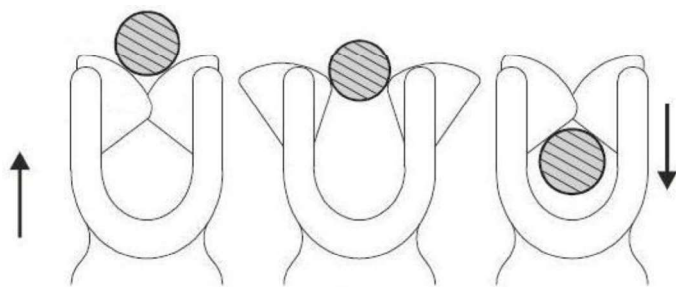
EN 301 489-1 V1.8.1: 2008

EN 301 489-3 V1.4.1: 2002

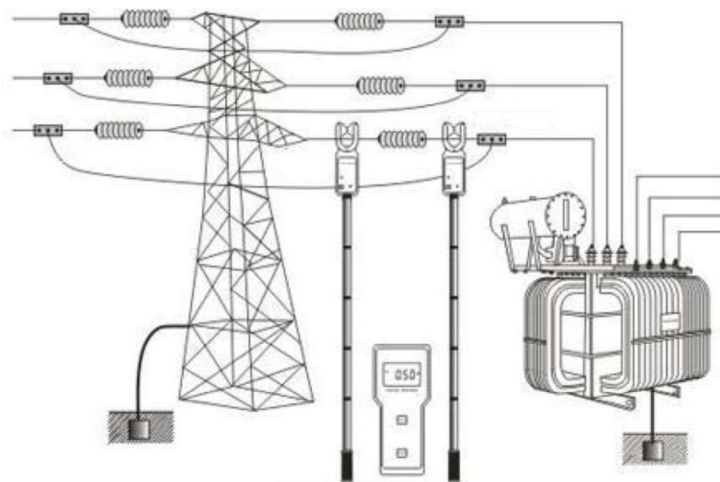


Prístroje rady ETCR9000 a ETCR9100 sú vybavené špeciálne konštruovanými kliešťami, ktoré sú určené na meranie prúdov na vn vedeniach. Ich integrovaný dizajn zabezpečuje presné, stabilné a spoľahlivé meranie. Izolované predlžovacie tyče sú vyrobené z kvalitného izolačného materiálu a zabezpečujú bezpečnosť obsluhy. Verzia B je vybavená bezdrôtovým prenosom meraných údajov až do vzdialenosti 30m (bez prekážky), a vyznačuje sa tiež veľmi detailným rozlíšením (0,01 mA) vhodným na meranie unikajúcich prúdov. Samotný prístroj je použiteľný aj bez predlžovacích izolačných tyčí, na presné meranie prúdov v nízkonapäťových rozvodoch.

Konštrukcia klieští:



Príklady použitia:



Technické údaje:

| | ETCR 9000 | ETCR 9000B | ETCR 9100 | ETCR 9100B |
|---|---|---|--|---|
| | | | | |
| Bezdrôtová komunikácia | nie | áno, dosah max. 30m | nie | áno, dosah max. 30m |
| Napätie vedenia | max. 60 kV (pri použití 5 ks predlžovacích izolačných tyčí) | | | |
| Max. priemer kábla | 48 mm | | 33 mm | |
| Rozsahy / presnosti (pri 23°C ± 5°C) | 0,0 mA až 299 mA / 1% +3dig | | 0,00 mA až 100,0 A / 1% +5dig | |
| | 0,30 A až 9,99 A / 1,5% +5dig | | 100,0 A až 200 A / 2% +5dig | |
| | 10,0 A až 199,9 A / 2% +5dig | | 200,0 A až 600 A / 3% +5dig | |
| | 200 A až 399 A / 2,5% +5dig | | | |
| | 400 A až 600 A / 3% +5dig | | | |
| | 601 A až 1000 A / 4% +5dig | | | |
| Najlepšie rozlíšenie | 0,0 mA | | 0,00 mA | |
| Pamäť | 99 meraní | | | |
| Funkcia PEAK | Automatický záchyt maximálnej hodnoty | | | |
| Funkcia DATA HOLD | áno | | | |
| Autmatické vypnutie | áno, po 15 minútach | | | |
| Rozmery | Tester: 76x255x31mm | Tester: 76x255x31mm Prijímač: 75x170x30mm | Tester: 68x245x40mm | Tester: 68x245x40mm Prijímač: 75x170x30mm |
| Hmotnosť | Tester: 335 g Celková: 2260 g | Tester: 575 g Celková: 2500 g | Tester: 335 g Celková: 2260 g | Tester: 575 g Celková: 2500 g |
| Napájanie | 6V, 4x1.5V AAA | 6V LR03 x 8 | 6V, 4x1.5V AAA | 6V LR03 x 8 |
| Pracovné podmienky | -25°C až +40°C, rH max 80% | | | |
| Predlžovacie tyče | dĺžka 1m, priemer 32mm, 5 ks (celková dĺžka 5m) | | | |
| Izolačná pevnosť tyčí | AC 100 kV rms (medzi piatou tyčou a kliešťami) | | | |
| Štandardné príslušenstvo | 1 ks tester 1 ks kufrík 5ks predlžovacia tyč | 1 ks tester 1 ks prijímač 1 ks kufrík 5ks predlžovacia tyč | 1 ks tester 1 ks kufrík 5ks predlžovacia tyč | 1 ks tester 1 ks prijímač 1 ks kufrík 5ks predlžovacia tyč |