

Megger[®]

Testery elektrických instalací

POW
This generator is due to be serviced at 1153 hours. Please remember to check fuel, oil and water levels on a daily basis. Should you need any assistance please contact local depot (telephone numbers are on exterior of the generator) or 07970 127378 outside normal working hours.

Inovativní testery instalace podle místních standardů

Osvědčené multifunkční revizní přístroje řady MFT1800

Velmi rychlé přenosné testery spotřebičů řady PAT400

Nové produkty



MIT400/2 řada testerů izolace a spojitosti

Tato velmi zajímavá série testerů izolace nově nabízí měření izolace pomocí stabilizovaného napětí s odchylkou max. 2%, jediný rozsah pro měření spojitosti do 1 M Ω a nastavitelné zkušební napětí od 100 V do 1 000 V a konečně také možnost dobíjet tester ze sítě či z autozásuvky 12 V.

Strana 9

PAT100 ruční bateriové testery elektrické bezpečnosti spotřebičů

PAT100 je série ručních testerů elektrické bezpečnosti spotřebičů, umožňující jednoduché a rychlé testování ve všech podmínkách. Hlavní inovací je velice jednoduché ovládání a jasné, automatické vyhodnocení testu vyhověl/nehověl.

Strana 25



Řada dvoupólových zkoušeček TPT a zkušební jednotka MPU690

Dvojice spolehlivých nástrojů, která vám pomůže zachovat vaši bezpečnost.

Strana 21

DCM1500, 1500A TRMS kleškový multimetr

DCM1500 je ideální kleškový multimetr pro elektrotechniky pracující v průmyslových a energetických odvětvích.

Strana 23



Zůstaňte s námi v kontaktu

Podívejte se na naše YouTube 
www.youtube.com/meggerCZSK

Staňte se našimi přáteli na Facebooku

www.facebook.com/meggerSVK 

Nebo prostě navštivte naši stránku
www.megger.cz www.megger.sk



Nepropásněte!

Záruka celé řady produktů společnosti Megger může být prodloužena bezplatně na tři roky jednoduchou registrací při nákupu. Zaregistrujte svůj produkt a umožněte nám tak nabídnout plnou technickou podporu a tříletou záruku zdarma.

Měříme od roku 1889

Po 120 letech Megger a jemu předešlé společnosti vyvíjejí a vyrábí přenosné zkušební a měřicí přístroje pro elektrotechniky. Nejprve však bylo nutno vyvinout měřiče izolace, což vedlo k registraci obchodního názvu Megger a to již v roce 1903.

Původní měřiče izolace se dodávaly ve dvou boxech, bylo tak odděleno generování měřicího napětí od vlastního měření, čímž se zabránilo problémům s interferencí. Až později byly tyto dva komponenty zkombinovány do bakelitové schránky s legendární klíčkou pohánějící dynamo.

O pět let později spatřily světlo světa ohmmetry nízkých odporů (LRO), které se celosvětově proslavily pod názvem "Ducter". Byly dodávány v dřevěné skříňce a mají za sebou úctyhodnou historii. Megger dostal v roce 2006 darem jeden z prvních těchto výrobků a přístroj je do dneška schopný kalibrace.

V roce 1923 se k Megger dostal prostřednictvím Donalda Macadieho nápad na multimetr.

Měření napětí, proudu a odporu současně jedním přístrojem byla revoluční myšlenka a tak přišel na svět přístroj AVOMetr model 1. O 85 let později sjíždí z výrobní linky doposud poslední model.

George Tagg, zaměstnanec Megger uveřejnil v šedesátých letech minulého století vědeckou práci o měření zemních odporů.

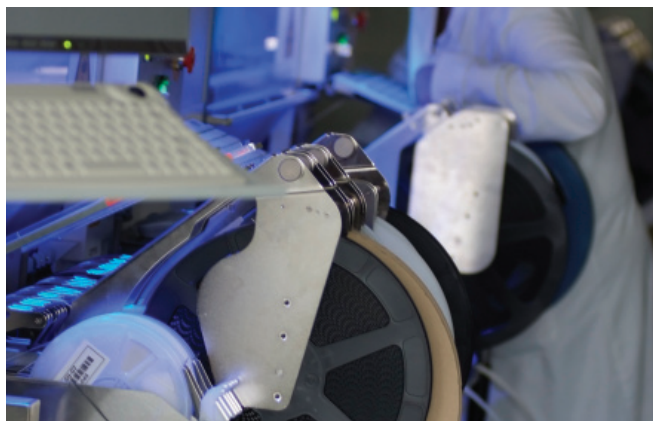
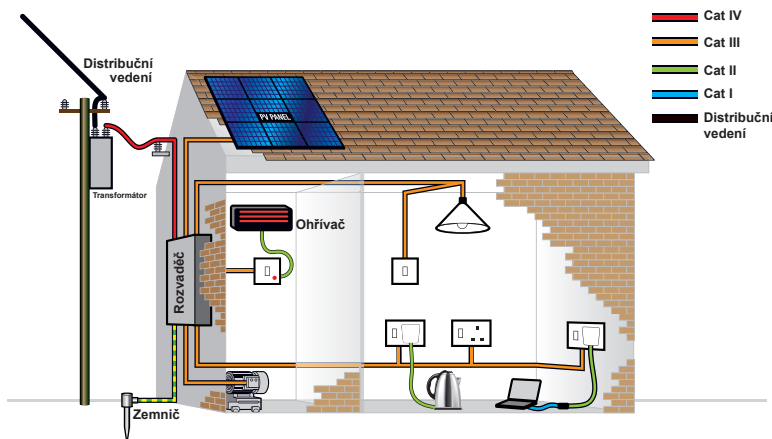
Jeho práce se zabývala především systémy zemních elektrod pokrývajících větší plochy. Dnes, za pomoci digitální techniky a revolučních elektronických součástek, Megger stále pokračuje ve své misi, udělat váš život jednodušší tím, že pro vás vyvíjíme výkonnější a bezpečnější přístroje, které jsou snadno přenosné, dobře se drží a mají jednoduché a intuitivní ovládání.

EN 61010-1 kategorie a vy

Spoléháte na šťastnou náhodu, nebo chcete používat raději pro vaši práci bezpečné přístroje? Základní dizajn elektrických testerů má značný vliv na jejich bezpečnost. Na pomoc pro ochranu před vážnými úrazy vyvinula IEC systém bezpečnostních kategorií (CAT) a to v závislosti na provedení jednotlivých testerů a podmínkách, ve kterých pracujete.

Kategorie CAT neudává měřítko toho, jak dobře vás přístroj chrání před chybami, které uděláte, ale to, jak jste chráněni před rázy a špičkami, které se mohou vyskytnout na napájecím vedení. Události jako úder blesku nebo přechodové jevy při spínání mohou mít za následek špičky o velikosti tisíců voltů s velmi velkou mírou energie.

Můžete se ochránit tím, že budete kupovat přístroje s nejvyšší ochranou kategorie CAT IV. Nestojí víc. Většina přístrojů Megger má ochrannou kategorii CAT IV.



Automatizované osazování desek plošných spojů v továrně společnosti Megger v Doveru, UK znamenají nízké náklady a vysokou kvalitu.

Potřebujete poradit při výběru optimálního testeru pro vaši aplikaci?

Kontaktujte nás na následujících emailových adresách a váš autorizovaný Megger distributor se vám ozve obratem:

info.cz@megger.com

info.sk@megger.com



Nové produkty

Hodnota za vaše peníze

Multifunkční testery

Testery izolačního odporu a spjitosti

Vysoko-napěťové testery izolace

Testery malých odporů

Test smyček

Testery zemního odporu

Sady testerů pro měření elektrických instalací

Příslušenství

Detektor napětí a solární tester

Ruční a klešťové multimetry

Testování fotovoltaických instalací a měření unikajícího proudu

Testery elektrické bezpečnosti

Lokátory kabelových poruch

Multifunkční testery

Řada MFT1800

Řada MFT1800 je bezpečná

Přístroj nezničíte a sebe neohrozíte, pokud měříte mezi fázemi, pokud zvolíte špatný rozsah, pokud přivede na měřicí svorky nečekaně napětí a to dokonce, ani pokud už máte spuštěný libovolný test! Přístroji neublíží ani pád na zem a měření v dešti.

Krytí IP54 vůči prachu a vodě spolu s bezpečnostní kategorií CAT IV 300 V zajišťuje vysokou odolnost a bezpečnost řady MFT1800. Přístroj můžete použít bez obav o sebe i o přístroj takřka za všech situací, přístroj je schopen provést jakýkoliv test podle IEC 60364. Přístroj je dodáván v odolném transportním kufru včetně baterií, uživatelské příručky a kalibračního certifikátu.

Všechna naměřená data je možné uložit do interní paměti přístroje a následně je buď převést do PC ve formátu .xls, .txt, .csv a nebo využít aplikaci pro OS Android MFT Recorder pro ukládání dat přímo do mobilního zařízení. Takto získaná data je následně možné editovat či zaslat na uložště, např. Dropbox.

Testování proudových chráničů

- Typ AC, A, S a B, programovatelné a 3fázové proudové chrániče
- Rozsah testů proudových chráničů $\frac{1}{2} \times I_{\Delta N}$, $1 \times I_{\Delta N}$, $2 \times I_{\Delta N}$ a $5 \times I_{\Delta N}$
- Automatické monitorování polarity, změni vstupní polaritu a spustí test
- Automatické testování proudových chráničů
- Rychlý test vzrůstajícím proudem pro změření vypinacího proudu

Měření impedance vypinací smyčky

- Automatické monitorování polarity, změni vstupní polaritu a spustí test
- 2 a 3-vodičové měření bez vybavení s rozlišením $0,01 \Omega$ L-PE
- L-PE 48 V až 280 V, 45 Hz až 65 Hz
- Nezpůsobí vypnutí 6 A jističů
- Měření možného zkratového proudu současně s měřením impedance smyčky
- Měření impedance smyčky vysokým proudem L-L a L-N
- L-L 48 V až 480 V, 45 Hz až 65 Hz
- Test smyčky s automatickým startem

Měření spojitosti a odporu

- 200 mA test s možností 15 mA testu
- Autoreversní test spojitosti, zobrazí se nejvyšší hodnota
- Test spojitosti s automatickým startem
- Jednoduchá kompenzace odporu měřících vodičů– uloženo i po vypnutí
- Rychlý akustický indikátor s nastavitelnou prahovou hodnotou
- Měření odporu od $0,01 \Omega$ do $99,9 \text{ k}\Omega$

Měření izolačního odporu

- 1000 V, 500 V a 250 V s možností 100 V
- Zkušební napětí je zobrazeno spolu s výsledky měření izolace
- Nastavitelná zvuková signalizace
- Blokování testu při 25 V nebo 50 V
- Ochrana proti napětí až do výše 600 V i v případě aktivovaného testovacího tlačítka

Měření zemního odporu

- Možnost použít dvou vodičové měření tam, kde je nepraktické použít 3-vodičové
- Třívodičová metoda
- Měření ART metodou bez rozpojení s jedněmi kleštěmi
- Měření bez pomocných sond s dvěma kleštěmi

Měření napětí, pořadí fází, frekvence a teploty

- 10 V – 600 V AC / DC Měření efektivních hodnot
- Měření pořadí fází
- Měření dotykového napětí a frekvence od 15 Hz do 400 Hz
- Měření teploty externím senzorem

Komunikační možnosti u MFT1835

- Rozhraní Bluetooth pro připojení mobilních zařízení
- Interní paměť pro 1 000 záznamů
- Android aplikace, PC software pro zprávu naměřených dat

Jasně vyhodnocení a intuitivní ovládání

- Velký jasný display s duálními parametry zobrazuje např. současně zkušební napětí a izolační odpor
- Barevné kódování měřených parametrů pro intuitivní a jasné nastavení otočných ovladačů.

Možnosti napájení a nabíjení

- Integrovaným akumulátorem, nabíjecími či alkalickými bateriemi nebo z autozásuvky 12 V.

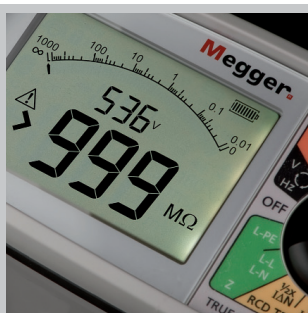


Multifunkční testery

Vlastnosti



Zkušební tlačítko je na obou stranách přístroje, takže si nikdy při spuštění testu nekryjete displej, ať jste pravák či levák.



Velký podsvícený displej, odolný proti poškrábání, zobrazuje dva parametry současně. Například izolační odpor a zkušební napětí.



Barevné kódování zajišťuje, že máte nastavení vždy rychle a plně pod kontrolou. Tester se nastavuje pouze pomocí dvou otočných ovladačů.



Pevný transportní kufr chrání tester a má dostatek úložného prostoru pro příslušenství a měřící vodiče.

Nové produkty

Hodnota za vaše peníze

Multifunkční testery

Testery izolačního odporu a spojitosti

Vysoko-napěťové testery izolace

Testery malých odporů

Test smyček

Testery zemního odporu

Sady testerů pro měření elektrických instalací

Příslušenství

Příslušenství a detektor napětí

Ruční a klešťové multimetry

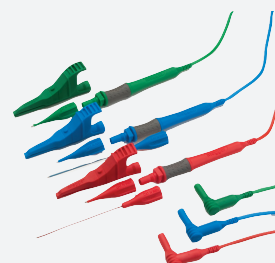
Testování fotovoltaických instalací a měření unikajícího proudu

Testery elektrické bezpečnosti

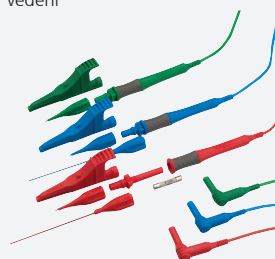
Lokátory kabelových poruch

		MFT1815	MFT1825	MFT1835
Rozsahy měření izolačního odporu	1000 V 500 V 250 V 100 V Zobrazení měřícího napětí Nastavitelná zvuková signalizace	■	■	■
Rozsahy měření spojitosti a odporu	200 mA 15 mA Nulování odporu měřících vodičů Autoreversní test spojitosti Nastavitelná zvuková signalizace	■	■	■
Měření impedance vypinací smyčky	2- a 3-vodičový test L-PE bez vybavení Výpočet PSCC a možného zkratového proudu se zobrazením impedance smyčky L-PE 48 V až 280 V, 45 Hz až 65 Hz Měření vysokým proudem L-L a L-N L-L 48 V až 480 V, 45 Hz až 65 Hz L-N 48 V až 280 V, 45 Hz až 65 Hz 20 kA možný zkratový proud Zobrazení dotykového napětí 0 V – 230 V	■	■	■
Testování proudových chráničů	$\frac{1}{2}$ x IΔN, 1 x IΔN, 5 x IΔN a RAMP RCD test 2 x IΔN Fázový úhel 0° + 180° Test chráničů 10 mA, 30 mA, 100 mA, 300 mA, 500 mA Test chráničů 1000 mA Automatický test chrániče Rychlý test vzrůstajícím proudem Chrániče typu AC, A, S Chrániče typu B Programovatelné chrániče 3 fázové chrániče	■	■	■
Frekvence, napětí, pořadí fází a teplota	Napětí 6 V – 600 V AC a DC Efektivní hodnoty Frekvence 15 Hz – 400 Hz Pořadí fází	■	■	■
Měření uzemnění	2-pólová metoda 3-pólová zemní metoda 3-pólový ART test bez rozpojení (+1 x kleště) Metoda bez pomocných sond (+2 x kleště) Výstupní napětí 25 V a 50 V Kontrola rušivého napětí	■	■	■
Inteligentní bezpečnostní systém	Neporušení přístroje po přivedení napětí během testu Detekce bezpečného připojení Varování při náhodném připojení na obvod pod napětím Automatické vybití obvodu Zobrazení analogového oblouku Jasný a dobře čitelný displej	■	■	■
Další vlastnosti a funkce	Měření unikajícího proudu kleštěmi (příslušenství Iclamp) Testovací sonda s test tlačítkem Dobíjecí akumulátory Kalibrační certifikát v ceně Možnost prodloužení záruky na 3 roky ZDARMA Krytí IP54 (odolnost vůči prachu a vodě) Bezpečnostní kategorie Měření teploty	■	■	■
		CAT IV 300 V	CAT IV 300 V	CAT IV 300 V

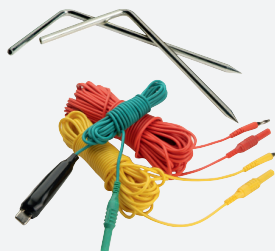
Příslušenství



1001-991
3-vodičová sada připojovacích vedení



1001-975
3 vodičová sada připojovacích vedení, jištěná 10 A



1001-810
3 vodičová sada vedení a sond pro měření uzemnění



1001-012
Proudové kleště 1000 A

Testery izolačního odporu a spojitosti

Řada MIT300

Nové testery izolace firmy Megger jsou jiné, než jakýkoliv přístroj, který jste doposud měli v ruce.

Testery izolace Megger snesou v průběhu měření v terénu i hrubší zacházení.

Součástí je gumový ochranný plášť a integrované pevné víko, které kryje displej.

Víko má velmi robustní panty, při používání se zaklapnou pod přístroj, což zjednodušuje používání a zabraňuje možnosti ztráty víka.

A navíc, nemusíte odpojovat připojovací vodiče, když chcete víko zavřít.

Testery izolace řady MIT firmy Megger mají jednoduché ovládání a rychle se je naučíte používat.

Nejsou zde žádné vnořené nebo skryté funkce, takže jejich obsluha je velmi jednoduchá.

Barevné kódování napomáhá při výběru typu zkoušky, urychluje průběh měření a pomáhá vám rychle nalézt vadu.

Rychlý návod k obsluze ve víku obsahuje všechny základní informace, takže je máte stále při ruce.

Jak to funguje

Nelepší místo pro tlačítko TEST je přímo na zkušební sondě.

Pokud použijete zkušební sondu s tlačítkem místo normální sondy, nemusíte se dívat jinam, když chcete aktivovat tlačítko TEST. Zároveň vám nechybí třetí ruka, která by spustila měření, když obě vaše ruce drží sondy. Jednoduše stisknete tlačítko, které máte přímo pod prstem.

Jednoznačně rychlejší a bezpečnější.

Nejvyšším zájmem firmy Megger je vaše bezpečnost.

Tyto bezpečnostní funkce dohlížejí na vás a Váš tester –

- Posuvná kulisa, která zabraňuje nebezpečnému připojení měřících sond
- Varování při náhodném připojení na obvod pod napětím udržuje v bezpečí vás a váš tester v průběhu měření spojitosti
- Varování před výskytem napětí v průběhu měření izolace, pokud je v okruhu napětí vyšší než 25 V
- Zamezení nebezpečného měření –
 - Zabraňuje měření spojitosti na živých obvodech
 - Zabraňuje měření izolace, pokud je napětí v obvodu vyšší než 50 V

Volné ruce při práci

Testery izolace řady MIT300 jsou perfektně vyvážené, aby Vám pohodlně visely kolem krku a umožnily tak mít volné ruce, když je potřebujete.

Test spojitosti a zvuková signalizace se aktivují automaticky při připojení k obvodu, čímž šetří váš čas.

Test izolace může být spuštěn buď ze zkušební sondy, nebo pomocí tlačítka na přední straně testeru.

MIT320 je dodáván se zkušební sondou s tlačítkem a s kalibračním certifikátem.



Speciální vlastnosti

- Odolný gumový plášť přístroje
- Jasně čitelné barevně kódované voliče
- Veliký, skvěle čitelný displej
- Připojovací vodiče s protiskluzovým provedením a krokosvorkami s mechanickou aretací
- Test spojitosti s automatickým startem
- Extrémní odolnost a jednoduchá obsluha
- Bezpečnost
- Odolnost vůči vodě a prachu IP 54
- MIT330 umožňuje přenos dat přes USB

Megger

Testery izolačního odporu a spojitosti

Vlastnosti



Pohodlný popruh a zkušební sonda s tlačítkem TEST vám uvolní ruce při práci.



Zřetelný volič rozsahů pro práci při horším osvětlení.



Kryt s dvojitým pantem pomáhá udržet displej bez škrábanců a při měření zaklapne pod přístroj.



Posuvná kulisa zabraňuje případné nebezpečné kombinaci připojení vodičů.

		MIT300	MIT310	MIT320	MIT310A Analog	MIT330
Měření izolačního odporu	250 V	■	■	■	■	■
	500 V	■	■	■	■	■
	1000 V	■	■	■	■	■
Měření spojitosti	Rozsah měření	1000 MΩ	1000 MΩ	1000 MΩ	1000 MΩ	1000 MΩ
	Akustický signál iz. měření 0,01 MΩ do 1000 MΩ	■	■	■	■	■
	Spojitosť do 100 Ω	■	■	■	■	■
	Akustický signál spojitosti	■	■	■	<math><1/2 \Omega</math>	■
Měření napětí	Nulování vodičů do 9 Ω	■	■	■	■	■
	Nastavitelný signál 1 Ω až 100 Ω	■	■	■	■	■
Měření odporu	Vypnutí akustického signálu	■	■	■	■	■
	AC/DC [V]	■	600 V	600 V	600 V	600 V
Vlastnosti	10 Ω až 1 MΩ	■	■	■	■	■
	10 Ω to 2 KΩ	■	■	■	■	■
	Varování před napětím	■	■	■	■	■
Příslušenství v dodávce	Automatický voltmetr při výskytu napětí	■	■	■	■	■
	Podsvícený displej	■	■	■	■	■
	Podsvícený volič rozsahů	■	■	■	■	■
	Uzamčení testu izolace	■	■	■	■	■
	Automatické vypnutí	■	■	■	■	■
	Zkušební sonda s tlačítkem TEST	■	■	■	■	■
	Ukládání naměřených hodnot	■	■	■	■	■
	Přenos dat pomocí USB	■	■	■	■	■
	Krytí IP 54	■	■	■	■	■
	Možnost provozu z akumulátorů	■	■	■	■	■
2 vodičová sada připojovacích vedení	■	■	■	■	■	
Kalibrační certifikát zdarma	■	■	■	■	■	
Prodloužení záruky na 3 roky zdarma	■	■	■	■	■	

Příslušenství



1002-491
červené a černé sondy a krokosvorky



1002-001
2 vodičová sada připojovacích vedení



1002-015
2 vodičová sada připojovacích vedení, jištěná 500 mA



1001-884
sonda s tlačítkem TEST a speciálním konektorem



Odolné víko zabraňuje poškození displeje

Megger

Nové produkty

Hodnota za vaše peníze

Multifunkční testery

Testery izolačního odporu a spojitosti

Vysokonapěťové testery izolace

Testery malých odporů

Test smyček

Testery zemního odporu

Sady testerů pro měření elektrických instalací

Příslušenství

Detektor napětí a solární tester

Ruční a klešťové multimetry

Testování fotovoltaických instalací a měření unikajícího proudu

Testery elektrické bezpečnosti

Lokátory kabelových poruch

Testery izolačního odporu a spojitosti

Řada MIT200

MIT220 a MIT230 jsou dva z nejmenších testerů izolace na trhu.

Oba výrobky mají kombinaci digitálního a analogového zobrazení, a to díky zobrazovací technologii DART patentované firmou Megger. Na displeji je jasná přesná digitální hodnota, zobrazující naměřený výsledek a zároveň analogová ručka, zobrazující charakteristiku nabíjení a vybíjení testovaného obvodu.

Odolná schránka přístroje z ABS snese i drsnější zacházení, přitom je ale dostatečně malá, aby se vešla do Vaší kapsy. Indikace slabých baterií vám dá včas vědět, že je bude třeba vyměnit.

Měření spojitosti

- Přístroj provádí automatické měření spojitosti 200 mA, čímž zajišťuje splnění mezinárodních norem. Není třeba spouštět měření stiskem tlačítka
- Všechny přístroje měří spojitost až do 100 Ω , přičemž v rozsahu 0-10 Ω se používá větší proud, než 200 mA
- Nulování odporu měřících vodičů je možné až do odporu 9,99 Ω , čímž je umožněno použít jak standardních, tak jistěných měřících vodičů
- Akustický signál při měření spojitosti umožňuje rychlé měření kabelů a identifikaci obvodů, vše je doplněno o ochranu před vnějším napětím, pokud se omylem dotknete živé části
- Akustický signál při měření spojitosti se spouští s prahovou hodnotou 5 Ω

Měření izolace

- Na výběr je ze dvou nebo ze tří zkušebních rozsahů, což nabízí ideální řešení pro naprostou většinu všech nízkonapěťových izolačních měření
- Izolační měření je možné až do 1000 M Ω ve všech rozsazích
- Automatické vybíjení zabezpečuje, že všechny obvody jsou po měření bezpečně vybity
- Rozsah měření izolace pomocí 1000 V má automatické varování před vysokým napětím předtím, než je napětí přiloženo

Speciální vlastnosti

- Výjimečný poměr cena/výkon
- Přístroj kapesní velikosti
- Ochrana před živými obvody



Příslušenství



1002-015
2 vodičová sada připojovacích vedení, jistěná 500 mA



1002-491
červené a černé sondy a krokosvorky



1001-878
CATIV 600 V zkušební sonda s tlačítkem



1002-001
2 vodičová sada připojovacích vedení

Megger

Testery izolačního odporu a spojitosti pro průmysl a telekomunikace

Řada MIT400/2

pro průmysl a telekomunikace

- Vyvinuty pro měření elektrických a průmyslových systémů
- Měření izolace až do 1000 V a 200 GΩ
- Měření izolace pomocí stabilizovaného napětí (novinka)
- Jediný rozsah, rychlejší měření spojitosti od 0,01 Ω do 1 MΩ (novinka)
- Zkušební napětí pro měření izolace nastavitelné od 100 V do 1000 V (novinka)
- Měření skutečné efektivní hodnoty střídavého a stejnosměrného napětí 600 V
- Ukládání výsledků zkoušek a stahování prostřednictvím Bluetooth®
- Detekce obvodu pod napětím a ochrana
- Dobíjecí varianty s možností nabíjení ze sítě i v autě (novinka)
- CAT IV 600 V a IP 54

Přístroje pro měření izolace a spojitosti řady MIT400/2 jsou určeny nejen pro zkoušení elektrických a průmyslových systémů, ale také pro výjimečně široký rozsah aplikací od elektrických instalací, zkoušení kabelů, zkoušení motorů po automobilní průmysl, ESD, sestavování panelů, letectví, údržbu atd.

Měření izolace bylo vylepšeno díky zkušebním napětím regulovaným zpětnou vazbou, která omezuje přepětí na 2 % namísto standardní hodnoty v oboru 10-20 %.

Byl doplněn proměnný rozsah, aby bylo možné použít jakéhokoliv napětí od 10 V do 1000 V a to v krocích 1 V tam, kde jsou vyžadována zkušební napětí specifická pro danou aplikaci, která nespádají do standardních rozsahů.

Měření spojitosti je nyní značně rychlejší a funkce jediného automaticky nastaveného rozsahu 0,01 Ω až 1,0 MΩ nahrazuje rozsahy v řádech "ohmů" a "kiloohmů". Jsou zachovány testovací možnosti 200 mA a 20 mA.

Nové přístroje nahrazující původní typ MIT400 se vyznačují nově upraveným pouzdem, opěrným stojánkem a oddělením pro 6 baterií se samostatným přístupem k pojistce.



	Testery izolace a spojitosti pro energetiku a průmysl						Testery izolace a spojitosti pro telekomunikace	
	MIT400/2	MIT410/2	MIT415/2	MIT420/2	MIT430/2	MIT2500	MIT481/2	MIT485/2
Měření izolace 10 V, 25 V			■					
Měření izolace 50 V, 100 V		■		■	■	■	■	■
Měření izolace 250 V, 500 V	■	■	■	■	■	■	■	■
Měření izolace 1000 V	■	■		■	■	■		
Měření izolace 2500 V						■		
Variabilné napětí				■	■	■		■
Rozsah měření izolačního odporu	200 GΩ	200 GΩ	100 GΩ	200 GΩ	200 GΩ	200 GΩ	100 GΩ	100 GΩ
Spojitost od 0.01Ω do 1 MΩ	100 Ω							
Varování v případě přítomnosti napětí	50 V	50 V	50 V	50 V	50 V	50 V	75 V	75 V
Polarizační index PI		■	■	■	■	■		
Dielektrická absorpce DAR		■	■	■	■	■		
Měření frekvence		■	■	■	■	■		■
Měření kapacity			■	■	■	■	■	■
Ukládání naměřených hodnot				■	■	■	■	■
Bluetooth komunikace					■	■		■
Bezpečnostní kategorie	CATIV 600V	CATIV 600V	CATIV 600V	CATIV 600V	CATIV 600V	CATIV 600V	CATIV 600V	CATIV 600V
Kalibrační certifikát zdarma	■	■	■	■	■	■	■	■
Prodloužení záruky na 3 roky zdarma	■	■	■	■	■	■	■	■

Nové produkty

Hodnota za vaše peníze

Multifunkční testery

Testery izolačního odporu a spojitosti

Vysoko-napěťové testery izolace

Testery malých odporů

Test smyček

Testery zemního odporu

Sady testerů pro měření elektrických instalací

Příslušenství

Detektor napětí a solární tester

Ruční a klešťové multimetry

Testování fotovoltaických instalací a měření unikajícího proudu

Testery elektrické bezpečnosti

Lokátory kabelových poruch

Vysokonapěťové testery izolace

Nová řada MIT515, MIT525, MIT1025, MIT1525 a nové zodolněné S1-modely

Vysokonapěťové testery izolace, kterým se nic nevyrovná.

Od roku 1903 určují přístroje se značkou Megger standardy v oblasti izolačních měření. Zde prezentovaný výběr přístrojů reprezentuje to nejlepší, co jsme kdy vyrobili. Tyhle přístroje jsou skutečně odolné a poskytují uživateli ochranu podle IEC61010-1 bezpečnostní kategorie CAT IV 600 V. Jsou natolik odolné, že mohly být zařazeny do stupně krytí IP 65, což znamená, že jsou úplně prachotěsné a odolné proti tekoucí vodě. Společnost Megger unikátně navržené dvojité opláštění znamená, že není třeba žádných kompromisů. Přístroje jsou dodávány v odolném plastovém pouzdru pro pohodlný transport, které rovněž eliminuje všechny nárazy, které mohou přístroj během provozu potkat, vnitřní obal má naopak všechny očekávané protipožární vlastnosti.

Všechny přístroje z této řady mají poměrně jednoduché ovládání. Rychlý návod k použití, který popisuje všechny detaily ovládacích prvků, je umístěn ve víku přístroje a odstraňuje tak nutnost nosit s sebou obsáhlý návod k použití. Přístroj má integrovány nastavitelné časovače a alarmy. K dispozici je pochopitelně i veliký, jasně čitelný podsvícený displej. Informace zobrazované na displeji obsahují hodnotu odporu izolace, měřící napětí, zkušební proud, kapacitu, stav baterií a časové konstanty. Rovněž je zobrazen čas od spuštění zkoušky, čímž máte přesnou informaci o tom, jak aktuální test probíhá. Podsvícení displeje zajišťuje, že jsou informace dobře čitelné, ať už pracujete na přímém slunci nebo ve špatně osvětlených prostorách. Testery je možno provozovat buď připojené do sítě, nebo z baterií, máte tak vždy možnost provést měření.

Aby bylo zajištěno, že vysokonapěťovým měřičem izolace Megger měříte opravdu odpor izolace a ne povrchové svody, jsou testery vybaveny měřicím terminálem „Guard“ pro kompenzaci povrchových svodových proudů. Testery Megger zobrazují hodnoty měřené kompenzačním terminálem, takže si můžete být jistí, že dělá svoji práci tak, jak má. Správné použití a fungování kompenzace pomocí Guard-terminálu může významně ovlivnit korektnost a přesnost vašeho měření.



- **Maximální flexibilita díky širokému rozsahu měřících napětí od 50 V do 15 kV**
- **Měření odporu izolace až do 35 TΩ, pro včasné rozpoznání izolačních problémů**
- **Guard-terminál pro účinnou kompenzaci povrchových svodových proudů**
- **Vysoký měřící proud až 6mA umožňuje měření objektů s vysokou indukčností, resp. kapacitou**
- **Vysoká odolnost vůči elektrickému rušení až 8 mA pro měření v obtížných podmínkách**
- **Odolná konstrukce**
- **Dvojité opláštění přístroje**
- **Rozsáhlé diagnostické funkce**
- **Akumulátory s rychlým nabíjením i provoz ze sítě**
- **Ukládání výsledků měření do interní paměti přístroje**

Testery izolace 15 kV jsou schopny měřit izolační odpor až do 35 TΩ a 5 kV měřiče až do 15 TΩ. To znamená, že máte možnost včas zjistit zhoršující se stav izolace, zároveň určit i trend zhoršování a předpovědět tak, kdy bude nutné provést výměnu nebo opravu, což vám umožní plánovitý přístup k údržbě.

MIT515

Pro zákazníky, kteří potřebují jednoduchý vysokonapěťový měřič izolace, je k dispozici nový MIT515, který je vynikajícím nástrojem pro servis i údržbu. Odolnost a možnost zkoušek až do 5 kV nabízí MIT515 nejen měřící flexibilitu ostatních obdobných přístrojů, ale také oblíbené měřící režimy, základní a časové měření izolace, polarizační index a dielektrickou absorpci. S bezpečnostními funkcemi, jako je aretace testovacích vodičů, zkušební tlačítko, které nespustí měření jen tím, že se ho omylem dotknete a s provozem v bezpečnostní kategorii CAT IV 600 V do 3000 m n.m., je zajištěna bezpečnost uživatele. Testery Megger se vyznačují stabilním napěťovým zdrojem a vysoce účinným Guard terminálem, což zaručuje maximální přesnost výsledků měření.

MIT525, MIT1025 a MIT1525

Elektrotechnici, kteří vyžadují od svých měřicích přístrojů více diagnostických funkcí, najdou v dodatečných sofistikovaných funkcích nových přístrojů MIT525, MIT1025 a MIT1525 přesně to, co potřebují. Tyto testery s měřením do 5 kV, 10 kV nebo 15 kV nabízejí možnost automatického měření polarizačního indexu (PI), dielektrické absorpce (DAR), stupňovitého testu (SV), absorpčního proudu (DD) a použití zkoušky vzrůstajícím napětím (Ramp-test). Do 15 kV izolované USB připojení umožňuje jednoduché a intuitivní stahování dat v reálném čase a ukládání informací do PC software.

Všechny přístroje řady MIT jsou vybaveny Li-Ion akumulátory, které jsou plně nabity již za 2,5 hodiny, nabíjení po dobu 30 minut umožňuje hodinové měření při 5 kV na 100 MΩ zátěži.

Vysokonapětové testery izolace

Nové z odolnějších testery S1-568, S1-1068 a S1-1568

Nové z odolnějších testery řady S1 představují díky své technické specifikaci samostatnou kategorii, která nemá v této oblasti na trhu obdobu. S1-testery jsou určeny především pro měření izolace a diagnostiku izolačních systémů v podmínkách s vysokou úrovní rušivých signálů, např. v oblasti výroby a distribuce elektrické energie, jako jsou VN- a VVN- rozvodny, nebo průmyslové instalace. Imunita vůči rušení až do 8 mA a volitelné softwarové filtry zaručují, že S1 testery měří spolehlivě a přesně i v podmínkách, kde jiné testery selhávají. Další jedinečnou vlastností S1 modelů je zvýšený zkratový proud až na 6 mA pro rychlé nabíjení, což dělá z S1 testerů ideální přístroje pro testy izolace i na objektech s vysokou kapacitou, jako jsou např. dlouhé kabely.



Nové 5, 10 a 15 kV testery řady MIT a S1 mohou být provozovány z akumulátoru nebo ze sítě, a to i v průběhu nabíjení.

Příslušenství



1000-441
Sada měřicích vedení se středními svorkami v délkách např. 3, 10 nebo 15 m



1000-443
Sada měřicích vedení s velkými svorkami v délkách např. 3, 10 nebo 15 m



8101-182
Sada měřicích vedení s kompaktními svorkami Délka vedení 5 m

		MIT515	MIT525	S1-568	MIT1025	S1-1068	MIT1525	S1-1568
Měřicí napětí- přednastavené rozsahy	15,0 kV							
	10,0 kV							
	5,0 kV	■	■	■	■	■	■	■
	2,5 kV	■	■	■	■	■	■	■
	1,0 kV	■	■	■	■	■	■	■
	500 V	■	■	■	■	■	■	■
	250 V	■	■	■	■	■	■	■
Proměnné testovací napětí 40V ...max		■	■	■	■	■	■	■
Měření a rozsahy	Max rozsah Riso	10 TΩ	10 TΩ	15 TΩ	20 TΩ	35 TΩ	30 TΩ	35 TΩ
	Min rozsah Riso	10 kΩ	10 kΩ	10 kΩ	10 kΩ	10 kΩ	10 kΩ	10 kΩ
	Napětí	■	■	■	■	■	■	■
	Kapacita	■	■	■	■	■	■	■
	Svodový proud	■	■	■	■	■	■	■
Typy měření	Izolační odpor	■	■	■	■	■	■	■
	Riso (t)	■	■	■	■	■	■	■
	Polarizační index (PI)	■	■	■	■	■	■	■
	Dielektrická absorpce (DAR)	■	■	■	■	■	■	■
	Krokové napětí (Step V)	■	■	■	■	■	■	■
	Reabsorpční proud (DD)	■	■	■	■	■	■	■
	Ramp test	■	■	■	■	■	■	■
			■	■	■	■	■	■
Ostatní funkce	Nastavení časovače	■	■	■	■	■	■	■
	Zkratový proud	3 mA	3 mA	6 mA	3 mA	6 mA	3 mA	6 mA
	Odolnost proti rušení	3 mA	3 mA	8 mA	3 mA	8 mA	6 mA	8 mA
	USB dálkové ovládání			■		■		■
Rozhraní	USB	■	■	■	■	■	■	■
	Bluetooth			■		■		■
Napájení	Síť	■	■	■	■	■	■	■
	Li-Ion akumulátory	■	■	■	■	■	■	■
Hmotnost	kg	4,5	4,5	4,5	4,5	4,5	6,5	6,5
Dodávaný software	PowerDB Lite		■	■	■	■	■	■
Bezpečnost CAT IV 600V		■	■	■	■	■	■	■
Stupeň krytí		IP65	IP65	IP65	IP65	IP65	IP65	IP65
Kalibrační certifikát zdarma		■	■	■	■	■	■	■

Nové
produkty

Hodnota za
vaše peníze

Multifunkční
testery

Testery
izolačního
odporu a
spojitosti

Vysoko-
napětové
testery
izolace

Testery
malých
odporů

Test smyček

Testery
zemního
odporu

Sady testerů
pro měření
elektrických
instalací

Příslušenství

Detektor
napětí a
solární
tester

Ruční a
klešťové
multimetry

Testování
fotovoltaických
instalací
a měření
unikajícího
proudu

Testery
elektrické
bezpečnosti

Lokátory
kabelových
poruch

Řada DLRO10

Měření velmi malých odporů slouží především pro kontrolu přechodových odporů spojů, kabelových spojek nebo sběrnic. Test má potvrdit, že ve spoji dochází v důsledku přechodového odporu k jen tak malému úbytku energie, jak jen to je možné. Možnosti využití tohoto měření jsou rozsáhlé, od energetiky, přes údržbu leteckých strojů, po kontrolu kvality železničních kolejí.

DLRO10 je vstupní model mikroohmmetru s nízkou hmotností. Zcela automaticky vybere ten nejvhodnější měřicí proud až do hodnoty 10 A a měří odpory v rozsahu od 0,1 $\mu\Omega$ do 2000 Ω . Provede dvě měření se změnou polarity proudu, čímž jsou kompenzovány případné vlivy cizího napětí na měřeném vzorku, výsledky se zobrazí na velkém světlém LED displeji. Přístroj je napájen pomocí NiMH akumulátorové sady, kterou je v průběhu nabíjení možno vyměnit. Akumulátorová sada má vlastní indikátor stavu nabití. Měřiče DLRO10 jsou intenzivně využívány například londýnským metrem, kde měří kvalitu spojení kolejí ve znečištěném a vlhkém prostředí, které tunely pod městem přinášejí.

DLRO10X je nejsofistikovanější mikroohmmetr na trhu. Je lehký a využívá stejné výměnné akumulátory jako DLRO10, model DLRO10X má však navíc interní paměť pro 700 sad výsledků měření a poznámek. Poznámky jsou vkládány pomocí alfanumerické klávesnice a je možno je přehrát do počítače. DLRO10X zobrazí výsledek měření s oběma polaritami a jejich průměrnou hodnotu v průběhu 3 sekund od začátku měření. Přístroj dosahuje vysoké základní přesnosti 0,2%. Kromě jiných možností využití, jeden z našich zákazníků využívá DLRO10X pro výstupní kontrolu kvality, přičemž se mu skvěle hodí možnost přenosu měřících dat v reálném čase.

DLRO10HD nabízí jinou kombinaci vlastností, které mohou blížě vyhovovat vašim nárokům. Je dodáván v odolném polypropylenové

- Měřicí proud až 10 A
- Ochrana proti náhodnému připojení na živý obvod
- Automatická kontrola spjitosti připojení
- Řada provozních režimů včetně plně automatického režimu
- Možnost měření nízkým a vysokým výkonem
- Možnost rychlo-nabíjení akumulátorů
- Vysoce přesné měření přechodových odporů

skříňce a má krytí IP 54 při provozu z akumulátorů a IP 65, když je skříňka uzavřena. Je možné ho provozovat jak ze sítě, tak z akumulátorů, a to i v průběhu nabíjení.

Unikátní vlastností DLRO10HD je možnost měření s nízkým anebo vysokým výkonem. Toto měření umožňuje diagnostiku stavu měřeného objektu a je zvláště užitečné při měření vodičů velkých průřezů, spojů a při kontrole kvality svarů. DLRO10HD poskytuje na výstupu 10 A po dobu 60 vteřin do zátěže 250 m Ω .

Součástí dodávky DLRO10 je také i nabíječka do auta



Megger

Mikroohmmetry

DLRO měřicí kabely s duplex konektory

Sada připojovacích kabelů s duplex konektory, použitelná pro všechny přístroje typu Megger 10 A DLRO a BT51. Duplex sada připojovacích kabelů pro čtyřvodičové měření je navržena tak, aby uživateli poskytla co nejefektivnějším a nejkomfortnějším způsobem všechny koncovky a délky měřících kabelů, které jsou v praxi při měření přechodových odporů pro různé aplikace potřebné.

Hlavním komponentem tohoto unikátního systému je speciální konektor umožňující jednoduše měnit kelvin svorky za duplex konektory a opačně, podle požadavků dané aplikace.



DLRO10HD umožňuje měřit přechodové odpory s nízkým nebo vysokým výkonem.

Příslušenství



6111-518
Sada kontaktních hrotů do 600 V



6111-022
Sada odpružených kontaktních hrotů v délkách 2,5, 6 nebo 9 m



6380-138
Transportní taška pro DLRO10 a příslušenství – ne pro DLRO10HD



1000-809
Sada vodičů „Kelvin“ 30, 50 nebo 100 m

	DLRO10	DLRO10X	DLRO10HD	Rozlišení
Rozsahy, limitováno výkonem 0.25 W	1,9999 mΩ 19,999 mΩ 199,99 mΩ 1,9999 Ω 199,99 Ω 1999,9 Ω	1,9999 mΩ 19,999 mΩ 199,99 mΩ 1,9999 Ω 199,99 Ω 1999,9 Ω	2,5000 mΩ 25,000 mΩ 250,00 mΩ 2,5000 Ω 250,00 Ω 2500,0 Ω	0,1 μΩ 1 μΩ 10 μΩ 100 μΩ 10 mΩ 100 mΩ
Rozsahy, vysoký výkon			250,00 mΩ 2,5000 Ω	10 μΩ 100 μΩ
Měřicí režimy	Manuální Automatický Kontinuální Induktivní režim 10 A Induktivní režim 1A Jednosměrný	■ ■ ■ ■	■ ■ ■ ■	■ ■ ■ ■
Displej	LED 41/2 znaků	podsvícený LCD	podsvícený LCD	
Ukládání dat a výsledků		■		
Hmotnost	2,6 kg	2,6 kg	6,7 kg	
Napájení	Sít Akumulátory	■ ■	■ ■	
Doba nabíjení akumulátorů	4 hod.	4 hod.	8 hod.	
Stupeň krytí			až IP 65	
Bezpečnost CAT III 300 V			■	
Bezpečnost CAT III 600 V	■	■		
Prodloužení záruky na 2 roky zdarma	■	■	■	

- Nové produkty
- Hodnota za vaše peníze
- Multifunkční testery
- Testery izolačního odporu a spojitosti
- Vysoko-napěťové testery izolace
- Testery malých odporů
- Test smyček
- Testery zemního odporu
- Sady testerů pro měření elektrických instalací
- Příslušenství
- Detektor napětí a solární tester
- Ruční a klešťové multimetry
- Testování fotovoltaických instalací a měření unikajícího proudu
- Testery elektrické bezpečnosti
- Lokátory kabelových poruch

Dvou vodičové testery impedance vypínací smyčky bez vybavení

Řada LTW

2-vodičové měření

Test smyčky je proveden pomocí 2 měřících vodičů. Může to být provedeno:

- mezi fází a zemí (PE)
- mezi fází a N-vodičem
- mezi dvěma fázemi

Měření je jednoduché. Není potřeba třetí vodič, který by mohl vyvolat nejistotu při identifikování částí obvodu, který má být testován.

Test smyčky bez vybavení

Testery řady LTW garantují, že při testu nedojde k vypnutí proudového chrániče s nominálním vypínacím proudem 30 mA nebo vyšším. Je možné testovat i 3-fázové obvody s proudovým chráničem.

Detekce šumu při testu smyčky bez vybavení RCD

LTW využívá pro detekci šumu sofistikované obvody, které trvale během testu monitorují napájení proto, aby byla zajištěna přesnost měření a aby výsledky měření nebyly ovlivněny elektrickým šumem.

K dispozici jsou dva pracovní režimy:

- Provede se test o délce 10 vteřin, a pokud je detekován šum, zobrazí se varování.
- Automaticky prodlouží dobu trvání testu při výskytu šumu pro zachování přesnosti měření.

Test smyčky vysokým proudem

Pro obvody, které nejsou vybaveny proudovými chrániči, je možné použít měření vysokým proudem, protože nehrozí vybavení chráničů.

Automatický start

Funkce automatického startu spustí test smyčky, jakmile dojde k připojení měřících vodičů, což měření značně urychluje.

Bezpečný provoz v třífázových systémech

Přístroje pracují v širokém rozsahu napájecích napětí obvodu.

Měření s vysokým rozlišením

LTW425 má k dispozici test vysokým proudem s vysokým rozlišením, což umožňuje měření impedance smyčky až na tři desetinná místa (0.001 Ω).

Zobrazení možného zkratového proudu

Všechny přístroje počítají možný zkratový proud až do 20 kA. LTW425 nabízí výpočet až do 40 kA při použití rozsahu 0.001 s vysokým proudem.



Populární LTW325 je dodáván se vším, co potřebujete k práci

Speciální vlastnosti

- Pro test smyčky se používají jen dva vodiče
- V průběhu měření nedojde k vybavení proudových chráničů
- Nezpůsobí vypnutí 6A jističe
- Jasný, dobře čitelný displej
- Bezpečný pro práci v 3-fázových systémech
- Práce na napětích 50 V až 440 V
- Zobrazení možného zkratového proudu
- Stabilní výsledky měření
- USB přenos dat u LTW335

Megger

LTW425

Testery impedance smyčky vysokým proudem

LT300

LT300 umožňuje měření impedance vypínací smyčky pomocí vysokého proudu s širokou škálou frekvencí a napájecích napětí při použití jednoduchého a rychlého 2-vodičového měření.

Rozsah frekvencí

Frekvence napájení je indikována hned po připojení a LT300 automaticky nastaví frekvenci napájení na 16 Hz,

33 Hz, 50 / 60 Hz, 125 Hz nebo 400 Hz. Měření se provede automaticky.

Měření smyčky

Jsou k dispozici dva rozsahy impedance:

20 Ω - rozlišení do 0,01 Ω

200 Ω - rozlišení do 0,1 Ω

Napájecí napětí

Pracovní rozsah napájecích napětí je od 50 V do 550 V (400 V a 16 Hz), s varováním pro napětí nad 330 V, pro upozornění na možné nechtěné připojení mezi fázemi v 230V systému.

Speciální vlastnosti

- Měření smyčky vysokým proudem
- Široký rozsah frekvencí
- Široký rozsah napájecích napětí
- CAT IV 300 V



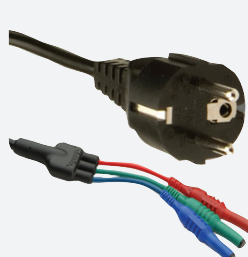
Příslušenství



1001-976
2 vodičová sada připojovacích vedení



1001-977
2 vodičová sada připojovacích vedení, jištěná 10 A



6220-832
Měřicí vodiče s adaptérem SCHUKO

		LTW315	LTW325	LTW335	LTW425	LT300
Měření smyčky	2-vodičové měření smyčky bez vybavení 2-vodičové rychlé měření smyčky vysokým proudem Aplikace od 110 V do 280 V Aplikace od 50 V do 440 V Aplikace od 50 V do 550 V Měření mezi fázemi Výpočet možného zkratového proudu 20 kA Výpočet možného zkratového proudu 40 kA Rozlišení 0,01 Ω Rozlišení 0,001 Ω Automatická detekce rušení Automatický start měření Měření frekvence Práce na napětích 16 Hz až 400 Hz Zobrazení Max Zs Zobrazení Max R1 + R2	■	■	■	■	■
Vlastnosti	Podsvícený displej Vyklápěcí kryt Rychlý návod k obsluze Ukládání naměřených výsledků Stahování uložených výsledků Možnost provozu z akumulátorů	■	■	■	■	■
Dodávané příslušenství	Pevný transportní kufr 2-vodičová sada příp. vedení s krokosvorkami Měřicí vodiče s adaptérem SCHUKO Kalibrační certifikát zdarma	■	■	■	■	Volitelně Volitelně
Standards	IEC61010-1 CAT IV 300 V EN61557 Stupeň krytí IP 54 Prodloužení záruky na 3 roky zdarma	■	■	■	■	■

Nové produkty

Hodnota za vaše peníze

Multifunkční testery

Testery izolačního odporu a spojitosti

Vysoko-napěťové testery izolace

Testery malých odporů

Test smyček

Testery zemního odporu

Sady testerů pro měření elektrických instalací

Příslušenství

Detektor napětí a solární tester

Ruční a klešťové multimetry

Testování fotovoltaických instalací a měření unikajícího proudu

Testery elektrické bezpečnosti

Lokátory kabelových poruch

Testery zemního odporu

Řada DET

Testery zemního odporu s vysokým rozlišením

DET2/2

- Vysoké rozlišení – 1 mΩ – ideální pro velké zemnicí systémy
- Vysoká přesnost při měření odporu zemnicích elektrod a rezistivity půdy
- Měřicí napětí max. 50 V pro zajištění maximální bezpečnosti
- Akumulátory s vysokou životností a rychlým nabíjením
- Robustní přístroj s krytím IP 54
- Filtry a možnost použití vysokého proudu pro správné měření i v komplikovaných situacích

Tester zemního odporu DET2/2 je spolehlivý přístroj navržený pro měření ve větších a komplexních zemnicích systémech, včetně telekomunikačních zemnicích systémů a měření ve složitých podmínkách. Měření pomocí DET2/2 odpovídá všem mezinárodním normám a předpisům pro měření zemních odporů. Přístroj je také možno použít k měření rezistivity půdy. Měření odporu pomáhá při správném návrhu zemnicích systémů a zamezuje riziku nákladné reinstalace zemnicích elektrod jako následku chybného návrhu systému.

Čtyřpólový tester zemního odporu

DET4T

- Možnost volby 2, 3 a 4 pólového měření jen pomocí přepnutí ovladače
- Možnost rozšíření rozsahu na 200 kΩ
- Provoz z baterií nebo akumulátorů
- Uživatelsky volitelná měřicí napětí a frekvence
- Možnost měření bez rozpojení zemniče (ART metoda s ICLAMP)
- Možnost měření bez pomocných sond (s ICLAMP a UCLAMP)
- Automatická kontrola měřícího obvodu
- Přístroj je dodáván se softwarem Power DB Lite, který za vás provede celou řadu výpočtů

- Podsvícený displej
- Stupeň krytí IP 54
- Bezpečnostní kategorie CAT IV 100V
- Přístroj včetně všech sond a vodičů je uložen v pevném transportním kufru
- Součástí dodávky je kalibrační certifikát ZDARMA

Odolný a snadno ovladatelný tester DET4TD2 a jeho dobíjitelná varianta DET4TR2 jsou oblíbenou volbou servisních firem. S možností volby 2,3 a 4 pólového měření jsou ideální pro měření uzemňovacích systémů i rezistivity půdy.

DET4TC2 a DET4TCR2

Model DET4TC2 a jeho modifikace napájená z akumulátorů DET4TCR2 jsou pokročilými testery s možností využití 2,3, a 4 pólového měření. Tyto přístroje mohou být dále doplněny kleštěmi ICLAMP (proudové kleště) a VCLAMP (napětové kleště). ICLAMP umožňují uživateli měření A.R.T. - metodou (Attached Rod Technique), což je metoda eliminující nutnost rozpojení zemniče pro měření jeho odporu. Použití obou kleští ICLAMP a VCLAMP umožňuje měření bez nutnosti pomocných sond, což je ideální metoda v podmínkách, kde je použití pomocných sond nepraktické.

Variabilní volitelná testovací frekvence umožňuje uživateli vyhnout se problematickým rušivým frekvencím a rozšiřuje rozsah měření půdního odporu.

Třípólový tester zemních elektrod

DET3T

- 3-pólový tester zemního odporu a elektrod
- Možnost použití ART – metody bez rozpojení zemniče (s kleštěmi ICLAMP)
- Volitelný výstup 25 V nebo 50 V
- Dodávány kompletně včetně vodičů a pomocných sond
- Jednoduché ovládání jedním tlačítkem
- Odolný transportní kufr
- Dodávány včetně kalibračního certifikátu
- Krytí IP 54

DET3TD

Tester zemního odporu typu DET3TD je uživateli často volen vzhledem k jeho odolnosti. Tento přístroj umožňuje měření pomocí 2 i 3 pólové metody a je tak vynikajícím nástrojem pro měření jak instalací, tak pro kontrolu zemnicích elektrod hromosvodů.

Přístroj je odolný v každém směru, je navržený tak, aby ho bylo možno používat v těch nejnáročnějších podmínkách a zároveň tak, aby poskytoval nejvyšší možný stupeň elektrické bezpečnosti. To dokládá i stupeň krytí IP 54, vysoká odolnost vůči rušení a bezpečnostní kategorie CAT IV.

DET3TC

DET3TC má stejné vlastnosti jako DET3TD, ovšem je doplněn kleštěmi ICLAMP pro měření A.R.T., tedy metodou bez rozpojení zemniče.

Klešťové testery zemního odporu

DET14C a DET24C

DET14C a DET24C indukují měřicí proud do zemnicího systému a měří zemní odpor v instalacích s násobnými zemními spojeními bez nutnosti odpojování jednotlivých zemních svodů.



Megger

Testery zemního odporu

Tyto kleškové testery nabízejí velký pokrok, co se týče bezpečnosti a použitelnosti. Bezpečnostní kategorie CAT IV 600 V kombinovaná s automatickým varováním na přítomnost nebezpečného proudu redukuje riziko odpojení elektrody, kterou teče nebezpečný proud. Unikátní eliptické čelisti kleští a krátké tělo umožňují perfektní přístup i k obtížně přístupným zemnicím svodům.

- Eliptické čelisti kleští s vnitřním rozměrem 39mm x 55mm
- Ploché provedení elektrod uvnitř čelistí zvyšuje odolnost vůči znečištění
- Bezpečnostní kategorie CAT IV 600 V
- Automatické bezpečnostní varování při detekci rušivých proudů
- Automatické nastavení rozsahů pro odpor a proud
- Automatické odfiltrování rušení



6320-245
Profesionální sada pro měření zemního odporu

Vlastnosti



Ploché provedení dotkových ploch kleští DET14C zjednodušuje údržbu



Eliptické provedení čelistí zlepšuje přístup



		DET2/2	DET4TR2	DET4TC2	DET4TR2	DET4TD2	DET3TC	DET3TD	DET14C	DET24C
Dostupné měřicí metody	4-pólové měření odporu 3-pólové měření 3-pólové měření metodou ART 2-pólové měření svodů Měření bez pomocných sond	■ ■ ■ ■ ■	■ ■ ■ ■ ■	■ ■ ■ ■ ■	■ ■ ■ ■ ■	■ ■ ■ ■ ■	■ ■ ■ ■ ■	■ ■ ■ ■ ■	■ ■ ■ ■ ■	■ ■
Napájení	Akumulátory Baterie	■ ■	■ ■	■ ■	■ ■	■ ■	■ ■	■ ■	■ ■	■ ■
Varování	Vysoký šum Vysoký odpor napěťové sondy Vysoký odpor proudové sondy	■ ■ ■	■ ■ ■	■ ■ ■	■ ■ ■	■ ■ ■	■ ■ ■	■ ■ ■	■ ■ ■	■ ■
Odporové rozsahy	Rozlišení	0,010 Ω - 1999 kΩ 0,001 Ω	0,01 Ω - 200 kΩ 0,01 Ω	0,01 Ω - 200 kΩ 0,01 Ω	0,01 Ω - 20 kΩ 0,01 Ω	0,01 Ω - 20 kΩ 0,01 Ω	0,01 Ω - 2,0 kΩ 0,01 Ω	0,01 Ω - 2,0 kΩ 0,01 Ω	0,05 Ω - 1,5 kΩ 0,01 Ω	0,05 Ω - 1,5 kΩ 0,01 Ω
Rozsah zemních proudů	0,5 mA na 35 A 0,5 mA na 19,9 A		■ ■	■ ■			■ ■		■ ■	■ ■
Měřicí frekvence		105 Hz - 160 Hz	94, 105, 111 a 128 Hz	94, 105, 111 a 128 Hz	128 Hz 128 Hz	128 Hz 128 Hz	128 Hz 128 Hz	128 Hz 128 Hz	1390 Hz 1390 Hz	1390 Hz 1390 Hz
Potlačení rušení 40 V špička-špička		■	■	■	■	■	■	■		
Ukládání výsledků měření									■	■
Přenos výsledků do PC										■
IEC61010-1 bezpečnostní kategorie		CAT III 300 V	CAT IV 100 V	CAT IV 1 100 V	CAT IV 100 V	CAT IV 100 V	CAT IV 100 V	CAT IV 100 V	CAT IV 600 V	CAT IV 600 V
Stupeň krytí IP 54		IP54	IP54	IP54	IP54	IP54	IP54	IP54	IP30	IP30
Prodloužení záruky na 3 roky zdarma			■	■	■	■	■	■	■	■
Formuláře pro měření zemního odporu v Power DB			■	■	■	■				

Nové produkty

Hodnota za vaše peníze

Multifunkční testery

Testery izolačního odporu a spojitosti

Vysokonapěťové testery izolace

Testery malých odporů

Test smyček

Testery zemního odporu

Sady testerů pro měření elektrických instalací

Příslušenství

Detektor napětí a solární tester

Ruční a kleškové multimetry

Testování fotovoltaických instalací a měření unikajícího proudu

Testery elektrické bezpečnosti

Lokátory kabelových poruch

Sady testerů pro měření elektrických instalací

MTK

Přístrojová sada Megger MTK300 umožňuje elektrikářům a revizním technikům provést všechny potřebné úkony pro elektrickou revizi a měření jak v jednofázových, tak ve třífázových instalacích. Sady obsahují tři přístroje: tester izolace MIT, tester impedance vypínací smyčky LTW a tester proudových chráničů RCDT, všechny vybavené bateriemi, ve skladném kufříku, včetně kompletního setu připojovacích kabelů a kalibračních certifikátů. K dispozici jsou tři různé sady: MTK310, MTK320 a MTK330.

		MTK310	MTK320	MTK330
Měření izolace	(viz stránky 10 a 11) MIT310 MIT320 MIT330	■	■	■
Měření smyčky	(viz stránky 12 a 13) LTW315 LTW325 LTW335	■	■	■
Testování chráničů	(viz stránky 14 a 15) RCDT310 RCDT320 RCDT330	■	■	■
	Gumový kryt Krytí IP 54 Včetně měřících vodičů Včetně kalibračního certifikátu Proloužení záruky na 3 roky zdarma Včetně baterií Odolný transportní kufřík	■ ■ ■ ■ ■ ■ ■	■ ■ ■ ■ ■ ■ ■	■ ■ ■ ■ ■ ■ ■

MTK310: Standardní sada pro elektrická měření

- MIT310 Tester izolace a spojitosti
- LTW315 Tester impedance vypínací smyčky
- RCDT310 Tester proudových chráničů

MTK320: Pokročilá sada pro elektrická měření

- MIT320 Tester izolace a spojitosti s nastavitelnými alarmy
- LTW325 Tester vypínací smyčky s možností měření R1+R2 a Z max.
- RCDT320 Tester proudových chráničů s možností testování programovatelných RCD

MTK330: Sada s možností ukládání a přenosu naměřených výsledků

- MIT330 Tester izolace a spojitosti jako MIT320, navíc s možností ukládání a přenosem výsledků
- LTW335 Tester smyčky jako LTW325, navíc s možností ukládání a přenosem výsledků
- RCDT330 Tester proudových chráničů jako RCDT320, navíc s možností ukládání a přenosem výsledků

Při nedávné skutečné události, připomínající scénu z filmu s Jamesem Bondem, vyletěl hliníkový kufřík z okna zrychlující dodávky na dálnici M69. Kufřík obsahoval nejnovější technologii v oblasti elektrických měření a to sadu Megger MTK320, která byla ukradena z vozidla jednoho z vedoucích školících techniků v oblasti elektrických měření.

Přes velmi tvrdé přistání v rychlosti kolem 110 km/h přežily všechny tři testery bez jediného šrámu. Po důkladném testu v kalibrační laboratoři Megger se ukázalo, že přístroje nepotřebují ani nejmenší opravu nebo nastavení parametrů. Tomu my říkáme odolnost!



Megger[®]

PSI410

Indikátor sledu fází



- Rotace LED po nebo proti směru hodinových ručiček indikuje sled fází
- Zvuková indikace sledu fází
- Indikace připojení jednotlivých fází
- Jištěné měřicí svorky
- Dvoubarevná indikace
- CAT IV 600 V
- Prodloužení záruční doby na 3 roky ZDARMA

Elektrické práce na komerčních a průmyslových instalacích často vyžadují práci na točivých strojích s třífázovým napájením. Správný sled fází je např. u motorů nebo čerpadel velice důležitý, protože pokud je připojení provedeno v nesprávném sledu, může dojít k poškození brzd a ventilů a to ve velmi krátkém časovém intervalu.

Přístroj Megger PSI410 – indikátor sledu fází nabízí rychlou indikaci správného sledu fází pomocí tří dvoubarevných LED a specifické akustické signalizace. Rotace ve směru hodinových ručiček je indikována rotací zelených LED stejným směrem a pomocí kontinuálního tónu, zatímco sled fází proti směru hodinových ručiček je indikováno protisměrnou rotací červených LED a přerušovaným tónem.

Přístroj byl navržen tak, aby indikace na displeji rotovala pomalu, čímž je zajištěno jednoduché rozpoznání směru rotace fází.

PSI410 používá zdvojené barevné kódování fází, aby bylo možné jednoduše pracovat na obou systémech značení hnědá/černá/šedá i na červená/žlutá/modrá.

PSI410 využívá trojitě dvoubarevné LED zobrazování pro indikaci, zda jsou všechny tři fáze připojeny. Zelená LED značí připojení fáze, červená LED ukazuje chybějící připojení. Přístroj má velmi odolné pouzdro navržené pro průmyslové užití a je dodáván s dlouhými jištěnými vodiči vybavenými hroty a krokosvorkami.

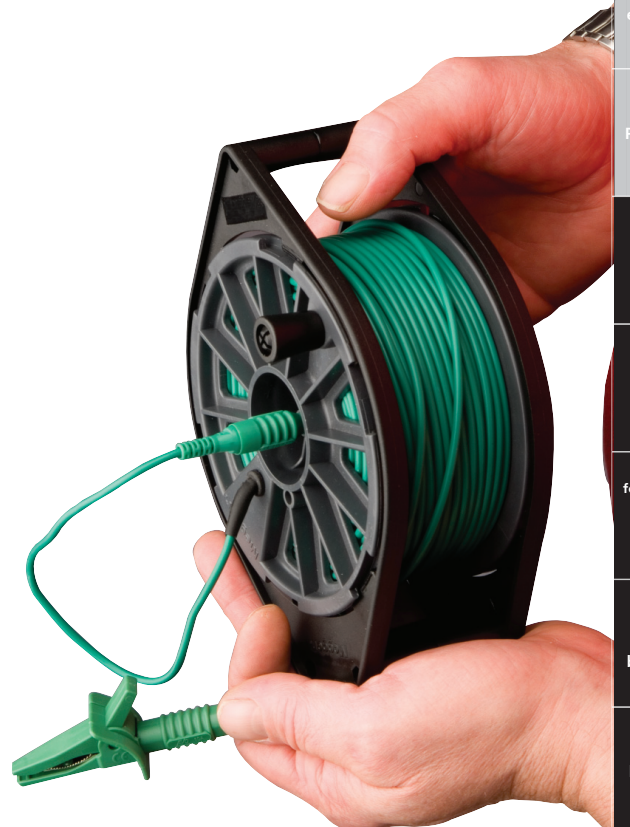
PSI410 je napájen z měřeného zařízení a nepotřebuje baterie.

ETL

Prodlužovací měřicí vodiče a cívky

- 30 a 50 metrové verze
- Vhodné pro přímá R2 měření
- Jednoduché rozvinutí kabelu s pomocí vodícího přípravku proti zamotání kabelu
- Kompaktní a lehké provedení
- Kompaktní prodlužovací vodiče pro přímé měření R2, které eliminuje nutnost spojování různých měřicích vodičů dohromady, stejně jako R1 + R2 měření.
- I nejvzdálenější bod obvodu je možné jednoduše prověřit a každý svod je možné otestovat před zapnutím systému.

Prodlužovací vodič 50 m, zelený, s 2,4 mm bezpečnostním konektorem	ETL50
Prodlužovací vodič 30 m, zelený, s 2,4 mm bezpečnostním konektorem	ETL30



Nové produkty

Hodnota za vaše peníze

Multifunkční testery

Testery izolačního odporu a spjitosti

Vysoko-napěťové testery izolace

Testery malých odporů

Test smyček

Testery zemního odporu

Sady testerů pro měření elektrických instalací

Příslušenství

Detektor napětí a solární tester

Ruční a klešťové multimetry

Testování fotovoltaických instalací a měření unikajícího proudu

Testery elektrické bezpečnosti

Lokátory kabelových poruch

Detektory napětí, adaptér, zkoušečky

VF2 a VF3

Detektor napětí se svítilnou

VF2 Vám nabízí jednoduchý způsob jak identifikovat živé vodiče a spálené pojistky, navíc je kombinovaný se svítilnou s jasným světlem.

VF3 má navíc ještě přesnější sensor a dokonce ještě jasnější svítilnu.



DCM300E

Klešťový tester unikajícího proudu

- Všestranný tester střídavého proudu s vysokým rozlišením, ideální pro měření obvodu, kde opakovaně dochází k vybavení proudového chrániče
- 4 rozsahy: 30 mA (s rozlišením 0,01 mA), 300 mA, 30 A a 300 A
- 3 a 1/2 místní LCD displej s analogovým bar grafem
- Funkce podržení naměřené hodnoty

DCM300E je perfektním přístrojem pro měření unikajícího proudu v obvodu, kde dochází opakovaně k vybavení proudového chrániče. Měřením rychle identifikujete, jestli je vybavení chrániče způsobeno zvýšeným unikajícím proudem nebo poruchou chrániče. Díky vysoké odolnosti vůči elektrickému rušení umožňuje při současném zapojení na živý a neutrální obvod měření rozdílového unikajícího proudu.

DCM300E	
AC proudové rozsahy	30 mA, 300 mA, 30 A, 300 A.
Udržení hodnoty	■
Max. průměr vodiče	40 mm
Bezpečnostní kategorie	CATIII 300 V
Prodloužení záruční doby	
na 3 roky ZDARMA	■

SIA45

Zásuvkový adaptér

SIA45 umožňuje proměření zásuvky bez nutnosti rozebírání.

- Zabraňuje poškození přípojovacích svorek
- Snižuje čas měření
- Nedojde k porušení omítek, tapet atd.
- Jednoduché použití díky barevnému kódování
- Zjednodušuje měření tam, kde je přístup k zásuvce komplikovaný
- Bezpečný, i pokud zůstane zapomenut v připojeném okruhu



Megger

Detektory napětí, adaptér, zkoušečky

- AC / DC od 12 V - 690 V
- Test spojitosti
- Sled fází
- LCD / LED indikace
- CAT IV 600 V

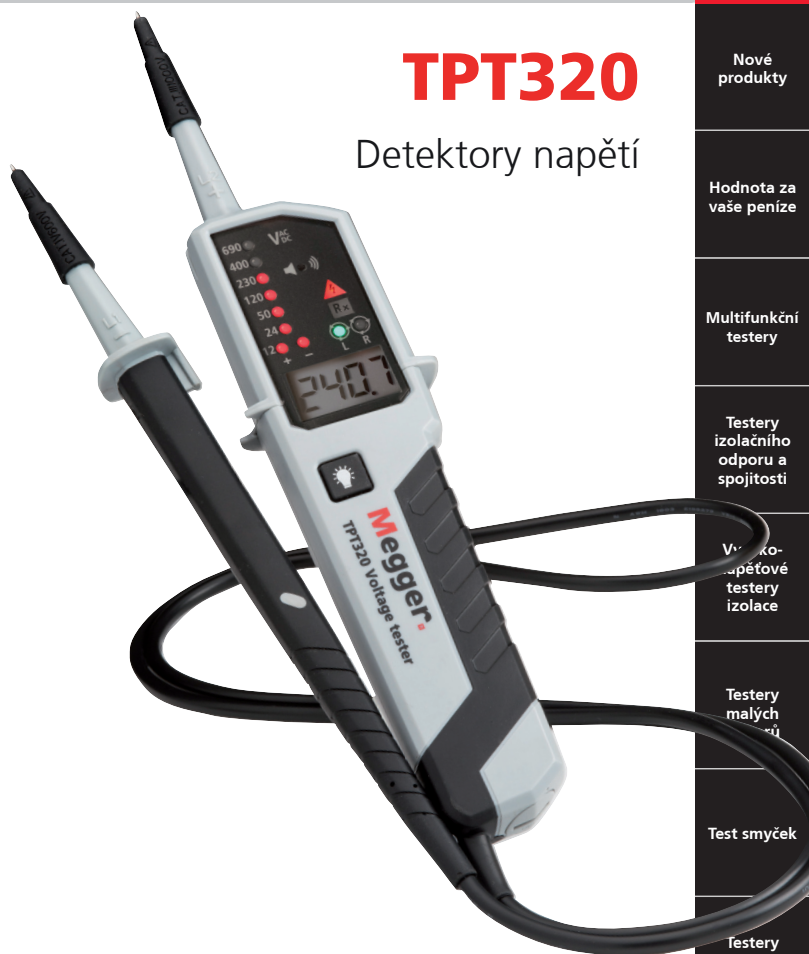
TPT320 měří jak AC tak DC napětí od 12 V - 690 V se zobrazením na LCD a LED. Test spojitosti provádí v rozmezí od 0 do 500 k Ω .

Dále je možné měřit na instalacích s proudovým chráničem nebo s proudovým chráničem s nadproudovou ochranou bez jejich vybavení, detekuje sled fází a je vybaven akustickou signalizací spojitosti a přítomnosti napětí. LED osvětlení, krytí IP 64 a CAT IV 600 V je TPT320 ideálním nástrojem do dílny. Detekce přítomnosti napětí je zajištěna, i když je interní baterie vybita.



TPT320

Detektory napětí



MPU690

Zkušební jednotka

Zkušený elektrikář požaduje ověření funkčnosti dvoupólové zkoušečky na známém zdroji nebo zkušební jednotce, a to jak před, tak i po jejím použití.

Zkušební jednotka MPU690 slouží k pohodlnému přezkoušení bezpečného provozu všech dvoupólových zkoušeček.

- Umožňuje testování dvoupólových zkoušeček pomocí 10W výstupu
- Indikační LED diody zobrazují generované napětí o stupních 50 V, 100 V, 230 V, 400 V a 690 V
- Generuje střídavý průběh pro test jako ve skutečných provozních podmínkách
- Kompaktní provedení s integrovaným magnetem pro jednoduché připevnění na plechovou skříň
- Automatické zapnutí a vypnutí prodlužuje životnost baterií
- Včasná výzva k výměně baterií
- Prodloužení záruční doby na 3 roky ZDARMA

Megger

Nové
produkty

Hodnota za
vaše peníze

Multifunkční
testery

Testery
izolačního
odporu a
spojitosti

Výkonové
zkouškové
testery
izolace

Testery
malých
průřezů

Test smyček

Testery
zemního
odporu

Sady testerů
pro měření
elektrických
instalací

Příslušenství

Příslušenství
a detektor
napětí

Ruční a
klešťové
multimetry

Testování
fotovoltaických
instalací
a měření
unikajícího
proudu

Testery
elektrické
bezpečnosti

Lokátory
kabelových
poruch

Ruční a klešťové multimetry



AVO410

Sofistikovaný a maximálně bezpečný multimetr

- Měření napětí, proudu a odporu
- Měří skutečnou efektivní hodnotu na všech AC rozsazích
- Automatické nastavování rozsahu s přídatnou možností ruční volby
- Ukazatel maximálních a minimálních hodnot
- Podržení naměřené hodnoty
- Test spojitosti a test diod
- Měření kapacity do 600 μF a frekvence do 60 MHz
- Odolné pogumované pouzdro
- Bezpečnostní kategorie CAT IV 600 V

AVO210

Základní multimetr

- Malý, lehký a jednoduchý na obsluhu
- Automatické nastavení rozsahu s možností manuálního nastavení
- Bezkontaktní identifikace napětí
- Ukazatel maximálních a minimálních hodnot a funkce podržení naměřených výsledků



DCM330

Vidlicový multimetr

- Měření proudu pomocí vidlice do 200 A AC
- Automatický rozsah při měření napětí od 0,1 V do 1000 V AC a DC
- Odporový rozsah 0,1 Ω až 20 M Ω
- Akustická indikace spojitosti a funkčnosti diod
- Bezkontaktní detekce střídavého napětí
- Bezpečnostní kategorie CAT IV 600 V
- Megger DCM330 je univerzální, kompaktní přístroj pro měření střídavých proudů od 0,1 A do 200 A, stejně jako digitální multimetr se všemi potřebnými funkcemi: napětí do 1000 V AC a DC, odpor do 20 M Ω bezkontaktní zkoušečka AC napětí, tester kontinuity a diod. Umí měřit proud pomocí otevřených čelistí na vodičích do průměru 16 mm



Příslušenství



1002-001
2 vodičová sada připojovacích vedení



1002-015
2 vodičová sada připojovacích vedení, jištěná 500 mA

Ruční a klešťové multimetry



DCM310

Klešťový multimetr 400 A AC

- Dobrá čitelnost
- Ruční obsluha
- Nízké náklady
- Odolný

Tento klešťový ampérmetr je ideální pro maximálně jednoduchou a rychlou kontrolu protékajícího proudu.



DCM320

Klešťový multimetr 400 A AC, 600 V AC / DC, 20 MΩ

- Odporový rozsah 20 MΩ
- Akustický signál spojitosti
- Automatické rozsahy
- Automatické vypnutí pro úsporu baterií

DCM320 je cenově dostupný klešťový multimetr s uchováním naměřené hodnoty. Je dodáván kompletní včetně měřících vodičů, baterií a transportního kufříku

DCM340

Klešťový multimetr 600 A AC / DC, 600 V AC / DC

- DC proudový rozsah
- Měřič frekvence
- Analogový bar graf
- Podsvětlení
- Velké čelisti kleští
- Automatické vypnutí pro úsporu baterií

DCM340 je AC / DC klešťový ampérmetr a multimetr, který nabízí výjimečný poměr výkon / cena. Je použitelný také pro měření na solárních panelech.

Multimetr je dodáván kompletní včetně měřících vodičů, baterií, návodu k použití a transportního kufříku.



DCM1500

Klešťový multimetr do 1500 A True RMS

- Měření DC a AC proudu až do 1500 A
- Měření skuteční efektivní hodnoty (True RMS)
- Velké čelisti zlepšují bezpečnost při práci s neizolovanými vodiči
- Měření napětí do 750 V AC a 1000 V DC
- Měření odporu, spojitosti a měření frekvence
- "Přidržení" naměřených dat minima a maxima špičkové hodnoty

DCM1500 je perfektní klešťový multimetr pro profesionály, pracující v průmyslu nebo v energetice. Přístroj je dodáván připravený k použití s pouzdrem a s měřícími vodiči.



		AVO210	AVO410	DCM310	DCM320	DCM330	DCM340	DCM1500
Proudové rozsahy	A AC	2 A, 10 A	0,6 mA, 6 mA, 6 A 10 A	20 A, 200 A, 400 A	40 A, 200 A, 400 A	200 A	60 A, 400 A, 600 A	400 A, 1000 A, 1500 A
	Efektivní True RMS		■					■
Napěťové rozsahy	A DC	2 A, 10 A	0,6 mA, 6 mA, 6 A 10 A				60 A, 400 A, 600 A	400 A, 1000 A, 1500 A
	V AC	0,2 V, 2 V, 20 V, 200 V, 750 V	750 V		200 V, 600 V	200 V, 1000 V	400 V, 600 V	400 V, 750 V
Napěťové rozsahy	Efektivní		■					■
	V DC	0,2 V, 2 V, 20 V, 200 V, 1000 V	1000 V		200 V, 600 V	200 V, 1000 V	400 V, 600 V	400 V, 1000 V
Odporové rozsahy	Ω	200 k, 2 M, 20 M	600, 6 k, 60 k, 600 k, 6 M 60 M		200, 2 k, 200k, 2 M, 20 M	200, 2 k, 200 k, 2 M, 20 M	400	400
	Test spojitosti	Akusticky	■	■		■	■	■
Měření frekvence		200 kHz, 20 MHz	■				■	■
Kontrola diod		■	■			■		
Kapacita		200 μF, 2 mF	■			■		
Ostatní funkce	Automatické rozsahy	■	■		■	■	■	■
	Podsvícený displej		■				■	■
	Udržení hodnoty	■	■	■			■	■
	Zmrazení dat max/min	■	■	■			■	■
	Max. velikost vodiče				27 mm	27 mm	16 mm	35 mm
Další	Prodloužení záruční doby na 3 roky ZDARMA	■	■					
	Bezpečnostní kategorie	CATIII 600 V	CATIV 600 V	CATIII 600 V	CATIII 600 V	CATIV 600 V	CATIII 600 V	CATIV 600 V

Nové produkty

Hodnota za vaše peníze

Multifunkční testery

Testery izolačního odporu a spojitosti

Vysokonapěťové testery izolace

Testery malých odporů

Test smyček

Testery zemního odporu

Sady testerů pro měření elektrických instalací

Příslušenství

Detektor napětí a solární tester

Ruční a klešťové multimetry

Testování fotovoltaických instalací a měření unikajícího proudu

Testery elektrické bezpečnosti

Lokátory kabelových poruch

Testování fotovoltaických instalací a měření unikajícího proudu



Řada PVK300

Sady pro fotovoltaiku

Sada testerů PVK300 obsahuje všechny přístroje, které potřebujete (vedle multifunkčního testeru instalace MFT) k přejímce a testování solární fotovoltaické instalace podle IEC62446.

PVK320 obsahuje multimetr AVO410 s automatickými rozsahy, bezpečnostní kategorie CAT IV, 10 A DC, který umožňuje přímé měření zkratového proudu panelu. Navíc sada obsahuje tester solárního výkonu PVM210

Dalším testerem sady PVK330 je klešťový multimetr DCM340, s měřením proudu do 600 A AC / DC, který umožňuje proměření panelových polí bez nutnosti jednotlivé panely odpojovat. Je s ním možné měřit i stejnosměrná napětí až do 600 V.

	PVK320	PVK330
AVO410 CAT IV multimetr	■	■
DCM340 klešťový multimetr	■	■
PVM210 Tester solárního výkonu	■	■
MC3 na MC4 adaptér pro vodiče	■	■
MC4 na 4 mm měřicí vodiče	■	■

PVM210

Tester solárního výkonu

Vše v jednom přístroji s jednoručním ovládáním pro zvýšenou bezpečnost při práci na žebřících a střeších

Vynikající pro měření solárního výkonu pro účely výpočtu zkratového proudu panelů

Rozsah 1999 W/m² na LCD displeji s 3 a 3/4 místy

Stativový závit umožňuje precizní umístění a natočení

Kapesní přístroj PVM210 je vynikající přístroj pro použití na šikmých střeších nebo na vrcholech žebříků, a to díky solárnímu detektoru vestavěnému ve vrchní části přístroje. To vše je vylepšeno velkým a jasně čitelným displejem a funkcí podržení naměřeného výsledku na displeji.

Přístroj je používán pro volbu optimální pozice fotovoltaických panelů a pro měření solárního výkonu, které se dá využít pro výpočet zkratového proudu panelů, čímž se dá potvrdit výkon instalace pro účely certifikace.

Na zadní části přístroje je stativový závit, který umožňuje montáž přístroje, pokud je třeba přesné nasměrování přístroje. Součástí dodávky je i ochranné pouzdro.



Megger

Řada PAT100

Tester spotřebičů s provozem na baterie

PAT120 je nejdolnější, nejjednodušší a neekonomičtější tester spotřebičů na trhu, který měří podle lokálních předpisů a norem.

Testy jsou rozděleny do tří kategorií - spotřebiče třídy I, spotřebiče třídy II. a prodlužovací přívody. Volba příslušné kategorie zajišťuje rychlé a jednoduché testování spotřebiče bez nutnosti vstupu do testu obsluhou. Naměřené hodnoty jsou výsledné. Test izolace je prováděn testovacím napětím 500 V DC, ale je možné podle potřeby nastavit 250 V DC pro IT aplikace a jiné.

Pro ještě větší zjednodušení ovládání je na víku řady přístrojů PAT100 k dispozici schéma zapojení každého z testů. Další výhodou přístrojové řady je popruh, který lze snadno nainstalovat a který zjednodušuje testování v situacích, kdy není k dispozici vhodná plocha, na kterou by bylo možno přístroj umístit.

- **Jednoduchá indikace výsledku jednotlivých testů značkou na displeji**
- **Bezpečné testování IT spotřebičů a spotřebičů s přepětovou ochrannou**
- **Provoz z baterií, možnost použití akumulátorů**
- **PAT150 s celou řadou funkcí navíc**

PAT150: Ideální volbou pro ty, kteří nechtějí přístroj, který "umí jenom testovat" je model PAT150 a PAT150R. Jako všechny produkty Megger, i tyto přístroje jsou dodávány jako kompletní sada, v pevném transportním kufříku, který je velmi skladný.

Přístroje řady PAT150 nabízejí funkcionalitu testerů, které běžně stojí i dvojnásobek. Umožňují testování přenosných proudových chráničů 10 mA a 30 mA, testování přívodních kabelů a prodlužovacích přívodů, spotřebičů třídy I a třídy II. Zařízení chráněná proti přepětí a počítačové vybavení může být bezpečně testováno díky zkoušce izolace napětím 250 V a testování unikajícího proudu napětím 40 V. Funkce rychlého testu umožňuje samostatné spuštění jednotlivých testů tj. spojitosti, izolace a unikajícího proudu, stejně jako zkoušky spotřebičů SELV. Možnost provedení testu rozdílového unikajícího proudu při napájení přístroje ze sítě má tu výhodu, že během testu bude testovaný spotřebič uveden do provozu.

PAT 150 umožňuje testovat pohyblivé prodlužovací přívody. Je možné nakonfigurovat délku zkoušky a prahové hodnoty, testovací vodiče mohou být nulovány pro snížení chyby měření. Model PAT150 je napájen 1,5 V AA bateriemi, přístroj PAT150R je navíc vybaven Ni-Mh akumulátory s přímým nabíjením v přístroji.

		PAT120	PAT150	PAT150R
Test izolace	500 V	■	■	■
	250 V	■	■	■
Test ochr. vodiče	200 mA	■	■	■
Svodový proud	250 V	■	■	■
	500 V	■	■	■
Unikající proud	Náhradní	■	■	■
	Rozdílový	■	■	■
	Dotykový	■	■	■
Test funkčnosti	240 V		■	■
Nulování vodičů			■	■
Automatická zkušební sekvence	Zeměné	■	■	■
	S dvojitou izolací	■	■	■
	Prodlužovací přívody	■	■	■
	Přenosné proudové chrániče	■	■	■
Manuální testy	Spojnost		■	■
	Izolace		■	■
	Unikající proud při napájení ze sítě		■	■
	Měření SELV		■	■
Kombinovaný kabel pro spojitost, test ochranného vodiče a izolace		■	■	■
Integrované akumulátory				■
Kalibrační certifikát zdarma		■	■	■



Megger

Nové produkty

Hodnota za vaše peníze

Multifunkční testery

Testery izolačního odporu a spojitosti

Vysokonapěťové testery izolace

Testery malých odporů

Test smyček

Testery zemního odporu

Sady testerů pro měření elektrických instalací

Příslušenství

Detektor napětí a solární tester

Ruční a klešťové multimetry

Testování fotovoltaických instalací a měření unikajícího proudu

Testery elektrické bezpečnosti

Lokátory kabelových poruch

Testery spotřebičů

Řada PAT400

Řada PAT400 obsahuje dva nové testery spotřebičů s možností plného využití databázové funkcionality, založené na osvědčené řadě PAT300. Řada PAT 400 přináší novou úroveň pracovního komfortu a rychlosti při testování spotřebičů s možností ukládání naměřených výsledků do interní paměti.

PAT400 testery provádějí zkoušky podle aktuálních požadavků platných předpisů, včetně testu rozdílového, dotykového a náhradního unikajícího proudu. Přístroje řady PAT400 nabízejí dostatek paměti k uložení výsledků z 10 000 měření, přitom vykazují osvědčenou životnost, jednoduchost ovládání a rychlost testování, známou od řady PAT300. Přístroje PAT400 jsou vybaveny velkým jasným barevným displejem, který přehledně zobrazuje naměřené výsledky a umožňuje pohodlnou orientaci při procházení jednotlivých položek ovládacího menu.

Menu jsou zjednodušena a ovládání přístroje je tak intuitivnější a rychlejší. Pět kláves s proměnnou funkcí umožňuje přímý přístup k často využívaným funkcím a usnadňuje navigaci v jednotlivých nabídkách menu, což urychluje měření, zvyšuje produktivitu a zvyšuje návratnost investice.

Série PAT400 umožňuje rychlý a jednoduchý přístup k záznamům v databázi, přičemž tato data je možné jednoduše přehrát na USB disk. Rychlé zadávání dat do přístrojů série PAT400 umožňuje velká integrovaná klávesnice QWERTY nebo QWERTZ, což zároveň redukuje překlepy. Další možností zrychlení měření je možnost použití cenově



dostupného skeneru čárových kódů a tiskárny čárových kódů.

PAT410 je vynikající volbou pro ty, kterým stačí testovat spojitost ochranného vodiče při 200 mA. Nejmenší a nejlehčí z přístrojů PAT400 váží jen 2,7 kg.

PAT450 nabízí, kromě tří testů spojitosti ochranného vodiče a provozu na 230 V i flash test při 1.5 kV a 3.0 kV. Možnost rychlého sériového opakování předvoleného testu dělá z PAT450 ideální nástroj pro půjčovny nářadí nebo servisní střediska.



Speciální vlastnosti

- Rozsáhlá interní paměť, která vás nebude v ničem omezovat
- Průběžný provoz, není třeba přerušit měření a čekat, až tester vychladne
- Okamžitý restart zvoleného testu (např. při přenášení testeru z místnosti do místnosti)
- Klávesy s proměnlivou funkcí, urychlující měřicí proces
- Kompletní testování spotřebičů včetně proudových chráničů
- Rychlý přístup k jednotlivým testovacím sekvencím
- Nejproduktivnější tester ve své třídě

Testery spotřebičů

- Interní paměť pro uložení 10 000 měření
- Velký a pohodlně čitelný barevný displej
- Okamžitý restart předvoleného testu
- 200 mA test spojitosti ochranného vodiče a možnost testu spojitosti ochranného vodiče při 25 A a 10 A u PAT450
- Nulování připojovacích vodičů
- Možnost opakovaného sériové testování spojitosti ochranného vodiče vysokým proudem
- Měření izolace pomocí 250 V a 500 V
- Zátěžový test funkčnosti pro spotřebiče 230 V

- Testování prodlužovacích a napájecích kabelů podle IEC, včetně polarity, spojitosti uzemnění, L-N spojitosti a L-N-E izolace
- Standardní test rozdílového unikajícího proudu
- Test ochranného vodiče nebo dotykového unikajícího proudu
- Test náhradního unikajícího proudu při 40 V AC
- Jednoduchý test proudových chráničů a plný test chráničů 30 mA $1/2 \times I_{\Delta N}$, $I_{\Delta N}$, $5 \times I_{\Delta N}$
- Integrovaný tester pojistek

		PAT410	PAT450
Napájení	230 V s měřením napájením	■	■
Spojitosť ochranného vodiče/uzemnění	200 mA	■	■
	10 A		■
	25 A		■
Test izolace	Nulování testovacích vodičů	■	■
	250 V	■	■
Testy unikajících proudů	500 V	■	■
	Náhradní	■	■
Test funkčnosti	Rozdílový	■	■
	Dotykový	■	■
	V A měření	■	■
Testy prodlužovacích kabelů	Spojitosť ochranného vodiče	■	■
	Izolace	■	■
	Polarita	■	■
Test proudových chráničů	$1/2 \times I_{\Delta N}$, $1 \times I_{\Delta N}$, $5 \times I_{\Delta N}$ na 0° a 180°	■	■
Flash test 1,5 kV a 3,0 kV			■
Další vlastnosti	Malé a lehké provedení	■	■
	Automatické měření	■	■
	Manuální měření	■	■
	Nastavitelný čas měření	■	■
	Volitelné limity	■	■
	Test pojistek	■	■
	Velký barevný displej	■	■
	10 000 záznamů v interní paměti	■	■
Správa dat	Přenos dat na USB flash	■	■
Dodávané příslušenství	USB skener čárového kódu (volitelně)	■	■
	Transportní taška s pouzdem pro vodiče	■	■
	Kombinované vodiče pro testy spojitosti a izolace	■	■
	Adaptér pro prodlužovací kabel	■	■
	Vodič pro flash test	■	■
	Kalibrační certifikát	■	■

Příslušenství



6220-639
110 V adaptér pro prodlužovací kabely



1000-768
415 V adaptér pro vodiče (4-pinové) na SC (CEE7/7) (16 A)



1000-771
415 V adaptér pro vodiče (5-pinové) na SC (CEE7/7) (16 A)



1001-047
Skener čárových kódů, USB



1005-423
Tiskárna čárových kódů vyhověl/ nevyhověl (USB)

Nové produkty

Hodnota za vaše peníze

Multifunkční testery

Testery izolačního odporu a spojitosti

Vysoko-napěťové testery izolace

Testery malých odporů

Test smyček

Testery zemního odporu

Sady testerů pro měření elektrických instalací

Příslušenství

Detektor napětí a solární tester

Ruční a klešťové multimetry

Testování fotovoltaických instalací a měření unikajícího proudu

Testery elektrické bezpečnosti

Lokátory kabelových poruch

Dvoukanálové reflektometry

TDR2000/3 a TDR2010

Dvoukanálové reflektometry

Pokud vyhledáváte poruchy na párových metalických kabelech, ve sdělovací technice nebo třeba v oblasti CATV, jsou přístroje řady TDR2000 přímo pro vás. Jedná se o impulsní zaměřovače dokonale přenosné, s vysokou přesností, kompaktní, dvoukanálové, vybavené velkým barevným displejem. Tyto přístroje zjednodušují vyhledávání poruch tím, že umožňují pohodlné porovnání jednotlivých křivek.

S nejvyšším rozlišením 0,1 m mají přístroje řady TDR2000 maximální dosah 20 km, v závislosti na rychlosti šíření a typu měřeného kabelu. K dispozici je 5 výstupních impedancí (25, 50, 75, 100 a 125 ohmů). Přístroj má funkci automatického přizpůsobení impedance a nastavitelný VF (velocity factor) v rozsahu 0,2 až 0,99. Reflektometry série TDR2000 jsou vybaveny velkým barevným displejem s rozlišením 800 x 480 pixelů, což pomáhá rychlejší a přesnější identifikaci poruch.

- Rozsáhlé dvoukanálové funkce s displejem s dvojitým zobrazením.
- Ultra-rychlý puls na identifikaci poruch v oblasti blízkého konce kabelu
- Navádění k místům případné poruchy
- Krytí IP 54 pro práci v terénu
- Navrženo pro použití na všech typech metalických kabelů
- Možnost přidání popisů a štítků k naměřeným a uloženým křivkám (pouze TDR2010)



TDR2050

Díky bezpečnostní třídě CATIV 600 V je reflektometr TDR2050 ideální přístroj pro vyhledávání poruch na elektrických rozvodech, jako je třeba veřejné osvětlení. Díky krytí IP 54 je práce v reálných podmínkách, jako je třeba déšť a vítr, naprosto bez problémů. Režim přístroje Step TDR vylepšuje výkon přístroje v oblasti blízkého konce měřeného kabelu tím, že zabraňuje měřicímu pulsu překrýt poruchové místo. Automatické vyhledávání vás navádí k významným bodům na kabelu, pomocí stisku

	TDR500/3	TDR1000/3	TDR1000/3P	TDR2000/3	
Rozsah	0,2 m až 5 km	0,2 m až 5 km	0,2 m až 5 km	0,2 m až 20 km	
Nejužší puls	2 ns	2 ns	2 ns	2 ns	
Počet kanálů	1	1	1	2	
Oddělovací filtr	Vestavěný	Vestavěný	Vestavěný	Vestavěný	
Paměť	Podržení křivky	Podržení křivky současně se živou křivkou	Podržení křivky současně se živou křivkou	100 křivek v přístroji možnost stažení dat	100 k
Automatické vypnutí	Uživatelsky	Uživatelsky	Uživatelsky	Uživatelsky	
Automatická identifikace				■	
Označení křivek					
Kroková funkce					
Zesílení podle vzdálenosti					
Vyhledání konce					
Akumulátory				■	
Měřicí vodiče	Miniaturní svorky	Miniaturní svorky	Miniaturní svorky	Miniaturní svorky	Jištěn
Bezpečnostní kategorie	CAT III 300 V	CAT III 300 V	CAT III 300 V	CAT III 300 V	
IP krytí	IP 54	IP 54	IP 54	IP 54	

Jednokanálové reflektometry



Řada TDR1000/3

Jednokanálové reflektometry

tláčka se odraz posune k dalšímu takovému místu. Funkce automatické identifikace umí najít konec kabelu a změřit jeho délku.

Úprava zesílení v závislosti na délce významně usnadňuje práci na delších kabelech. Díky této funkci je kompenzován útlum kabelu, který s délkou kabelu narůstá. To znamená, že poruchy vykazují obdobnou amplitudu bez ohledu na to, kde se v kabelu nacházejí.

Použití reflektometru (TDR) je ověřenou metodou pro předměření místa poruchy na metalických silových a telekomunikačních kabelech. V minulosti platilo, že impulsní zaměřovač je drahé a složité ovladatelné zařízení, ale tuto skutečnost mění přístroje řady Megger TDR1000/3.

Režim plně automatického nastavení parametrů ve spojení s velmi úzkým pulsem a vestavěným oddělovacím filtrem zajišťuje vždy optimální nastavení přístroje pro každou situaci, což pomáhá i méně zkušenému uživateli rychle vyhodnotit křivku. Přístroje TDR1000/3 a TDR1000/3P jsou vybaveny dvěma kursory, což umožňuje vyšší flexibilitu při ovládání přístroje, díky okamžitému zobrazení vzdálenosti mezi dvěma body křivky.

TDR2000/3P	TDR2010	TDR2050
0,2 m až 20 km	0,2 m až 20 km	0,2 m až 20 km
2 ns	2 ns	2 ns
2	2	2
Vestavěný	Vestavěný	Vestavěný
10 křivek v přístroji možnost stažení dat	100 křivek v přístroji možnost stažení dat	100 křivek v přístroji možnost stažení dat
Uživatelsky	Uživatelsky	Uživatelsky
■	■	■
		■
		■
■	■	■
10 (10 A) standardní svorky	Miniaturní svorky	Jištěné (10 A) standardní svorky
CAT III 300 V	CAT III 300 V	CAT IV 600 V
IP 54	IP 54	IP 54

Speciální vlastnosti

- **AUTO režim pro okamžité použití**
- **Ultra-rychlý puls na identifikaci poruch v oblasti blízkého konce kabelu**
- **Integrovaný oddělovací filtr**
- **Krytí IP 54**

- Nové produkty
- Hodnota za vaše peníze
- Multifunkční testery
- Testery izolačního odporu a spjitosti
- Vysokonapěťové testery izolace
- Testery malých odporů
- Test smyček
- Testery zemního odporu
- Sady testerů pro měření elektrických instalací
- Příslušenství
- Detektor napětí a solární tester
- Ruční a klešťové multimetry
- Testování fotovoltaických instalací a měření unikajícího proudu
- Testery elektrické bezpečnosti
- Lokátory kabelových poruch

Další produkty Megger



TTR25 Ruční jednofázový a třífázový tester transformátorů

Měří převodový poměr, budící proud a polaritu vinutí v jedno a třífázových distribučních a výkonových transformátorech (měřeno po fázích), napěťových a proudových měničů. Uživatel může ovládat jednotku jednou rukou. Eliminuje nutnost ohýbat se pro ovládání přístroje, což urychluje čas měření. Je odolný, s pouzdem, které vydrží i nárazy a pád na zem, přesto přístroj váží pouze 870 g.



System EZ-Thump pro vyhledávání kabelových poruch

Praktické a efektivní řešení pro vyhledávání místa poruchy na nízko i vysokonapěťových kabelech s možností napájení z baterie nebo ze sítě. Vynikající řešení pro oblasti s nízkou hustotou distribučních sítí a nízkým počtem poruch.



PA9+ Analyzátor kvality elektrické energie

Analýza kvality elektrické energie a sběr dat bez počítače. Inteligentní načítání dat a grafické zobrazení harmonických, TTD a THD v reálném čase. Nový model má rychlejší signální procesor, 12MB interní permanentní paměti a vestavěnou možnost vnějšího napájení. Obsahuje programové vybavení Metrosoft® a vzdálenou komunikaci.



Sverker je nejpopulárnější jednofázový tester ochran

SVERKER je po dlouhou dobu vnímán jako referenční tester ochran. Sverker je skvěle navržený, odolný přístroj, vděčící za svou popularitu mezi testery ochran jednoduchostí ovládání a nedostižné spolehlivosti



Torkel 840, systém pro testování baterií

Baterie mají v moderním životě stále větší a větší význam při udržování a zajišťování napájení. Megger přidal do své řady přístrojů pro testování impedance baterií BITE i testery Torkel, pro nabíjecí/vybíjecí test baterií se sledováním nabíjecího proudu, které umožňují testování baterií v provozu.



FRAX101 Systém pro diagnostiku transformátorů pomocí frekvenční analýzy

Po poruše je nejrychlejším způsobem, jak zjistit stav transformátoru před zpětným uvedením do provozu provedení FRA testu. FRAX101 je nejmenší a nejdolnější přístroj svého druhu, který nabízí nejvyšší dynamický rozsah a měřicí přesnost.



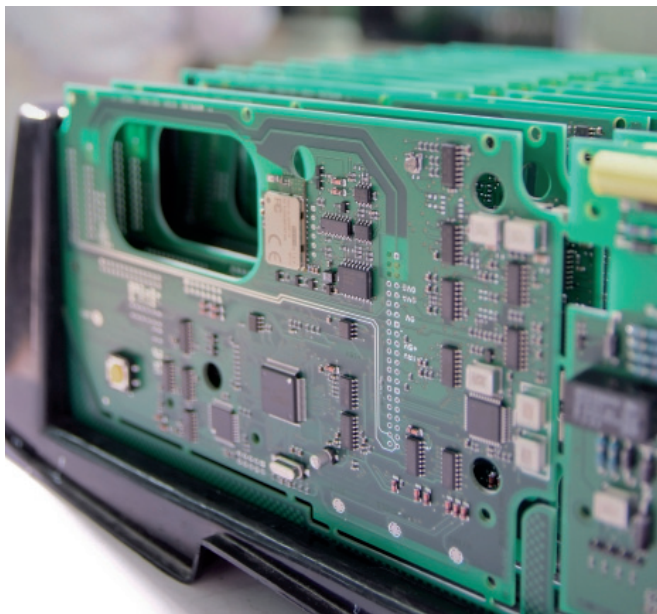
SMRT systém pro testování ochran

Tester SMRT a programové vybavení AVTS® firmy Megger navyšuje standard a snižuje hmotnost v oblasti automatického testování a řízení systémů elektrických ochran. SMRT nabízí tradiční manuální a poloautomatické testování ochran, zatímco paket AVTS nabízí plně automatické měření a řízení údržby systémů elektrických ochran.

O společnosti Megger

Made in Europe

Všechny produkty z tohoto katalogu jsou vyvinuty a vyrobeny v naší továrně v Anglii. Pokud jste někdy navštívili Spojené království trajektem, je dost možné, že jste viděli naši továrnu, z lodi je možné vidět velké logo Megger na jedné z našich budov. Všichni dnes a denně slyšíme, jak se výroba přesouvá z Evropy do Asie, avšak Megger zaměstnává stovky lidí ve Švédsku, Německu, Anglii, Švýcarsku a Francii. Jako profesionální elektrikáři máte právo požadovat tu nejvyšší kvalitu elektrických měřících přístrojů. Pokud si vyberete Megger, dostanete to nejlepší, co na trhu existuje.



Vyvinuto pro profesionály, vyvinuto pro vás!

Celá řada našich vývojových pracovníků zasedá v evropských a mezinárodních technických komisích, navíc pořádáme pravidelná setkání se zástupci velkých profesních organizací. Udržujeme úzký kontakt se školicími středisky, svazy pracovníků v elektrotechnice, asociacemi a státními organizacemi. Jestli někdo ví, jak důležité je chápat potřeby měřících techniků, pak je to Megger. Pokud je tedy do života uváděn nový standard, ať už třeba Part P stavebních předpisů ve Velké Británii, ITC BT03 ve Španělsku, VDE 0100 v Německu, XP C16-600 ve Francii, RoHS, Nařízení WEEE IEC 60364, věřte, že Megger bude prosazovat vaše zájmy.

Firma Megger, založená koncem devatenáctého století, vyrábí desítky a desítky let měřící a testovací přístroje navržené pro preventivní údržbu a vyhledávání poruch. Naše produkty pomáhají zákazníkům po celém světě zlepšovat efektivitu jejich práce, snižovat náklady a dodržovat standardy. Firma operuje globálně, s lokálními týmy kvalifikovaných prodejců a výrobními závody ve Spojených státech, Německu, Švédsku a Velké Británii.

Závazek společnosti Megger vůči elektrotechnickému průmyslu tkví v technologicky vedoucí pozici a ve skutečnosti, že jsme na trh přivedli celou řadu klíčových produktů jako první na světě.



Kalibrace a servis

Megger a celá řada jeho distributorů nabízí dostupný lokální servis a kalibrační laboratoře, takže naši zákazníci mají zajištěnou vysokou výkonnost našich produktů, jakou byste od Meggeru očekávali. To vše je doplněno o celosvětovou síť externích servisních center a akreditovaných kalibračních laboratoří, čímž je zajištěna vynikající úroveň péče o produkty Megger.

Pokud potřebujete přístroj Megger opravit nebo kalibrovat, zavolejte prosím na +420 381 281 391

Certifikáty ISO 9001:200

Výrobní závod společnosti Megger v Doveru je plně certifikován podle normy ISO 9001:2008, takže je zajištěno, že výrobní procesy splňují nejvyšší standardy kvality, spolehlivosti a bezpečnosti.



Megger

Nové produkty

Hodnota za vaše peníze

Multifunkční testery

Testery izolačního odporu a spjitosti

Vysokonapěťové testery izolace

Testery malých odporů

Test smyček

Testery zemního odporu

Sady testerů pro měření elektrických instalací

Příslušenství

Detektor napětí a solární tester

Ruční a klešťové multimetry

Testování fotovoltaických instalací a měření unikajícího proudu

Testery elektrické bezpečnosti

Lokátory kabelových poruch



Multifunkční testery

Inovativní nová série multifunkčních testerů instalací nabízí všechny testy, které vyžadují lokální standardy a to v odolném, lehkém balení, včetně kompletní palety měření uzemnění.



Přenosné testery spotřebičů

S pamětí pro měření více jak 10 000 spotřebičů s možností přenášení výsledků měření, si můžete být jisti, že pracujete s tím nejproduktivnějším testerem spotřebičů a elektrického nářadí na trhu.



Dvoupólová zkoušečka TPT320 a zkušební jednotka MPU690

Opravdu odolná kombinace, která vám může zachránit život. Tato kombinace vám přináší osvědčenou kvalitu společnosti Megger a pomůže vám k vyšším výkonům a bezpečným měřením.



Reflektometry - lokátory kabelových poruch

Ať už pracujete na elektrických nebo telekomunikačních kabelech, Megger nabízí výběr reflektometrů, které odpovídají vašim potřebám.



Megger

WWW.MEGGER.COM